



Visuelle Sicherheitskontrollsysteme

Sicherheit. Wartung. Kennzeichnung.

 BRADY

LABELMONSTER



Ihr Partner für industrielle Kennzeichnung!

www.labelmonster.eu

Visuelle Sicherheitskontrollsysteme

Sicherheit. Wartung. Kennzeichnung.

Stellen Sie sich einen beliebigen Ausrüstungsgegenstand auf Ihrem Gelände vor:

- Wie können Sie wissen, ob dieser Gegenstand sicher genutzt werden kann?
- Wann wurde er zuletzt geprüft?
- Wie können Sie ihn unter der Vielzahl ähnlicher Ausrüstungsgegenstände auf dem Gelände eindeutig kennzeichnen?

Wenn keine aktuellen Informationen zur Verfügung stehen, neigen die meisten Menschen dazu, Vermutungen anzustellen. Und derartige Vermutungen können zu Entscheidungen führen, die sich sowohl für die Menschen als auch für Ihr Unternehmen potenziell als schädlich erweisen. Deshalb ist der Identitäts-, Wartungs- und Inspektionsstatus eines jeden Ausrüstungsgegenstands äußerst wichtig.



Was sind visuelle Sicherheitskontrollsysteme?

Visuelle Sicherheitskontrollsysteme erfüllen folgende Zwecke:

- Sie zeigen den aktuellen Inspektions- und Prüfstatus von Geräten direkt am Einsatzort deutlich an.
- Sie zeichnen einen Prüfpfad der zuletzt ausgeführten Wartungs-, Prüf- und Inspektionsarbeiten auf.
- Sie sorgen für eine eindeutige Kennzeichnung von Ausrüstungsgegenständen.
- Sie unterstützen die Erfüllung von Gesundheits- und Sicherheitsvorschriften.
- Sie sorgen für weniger Unfälle am Arbeitsplatz.

Wir bieten visuelle Sicherheitskontrollsysteme für Arbeiten in der Höhe, Anlagen, Fahrzeuge, Maschinen und Werkzeuge, Arbeitsplatzkontrolle sowie Verarbeitungsprozesse und Rohrleitungen.

Ganz gleich, welche Ausrüstung Sie nutzen – wir bieten Ihnen dafür den passenden Anhänger

Visuelle Sicherheitskontrollsysteme

3	Visuelle Sicherheitskontrollsysteme
4	Kundenspezifische Anpassung
5	Personalisierung
6	Anlagen, Fahrzeuge und Werkzeuge
6	Forkliftag® Heft für Tagesprotokolle
6	Forkliftag®
7	Nanotag™ für Hebevorrichtungen
8	Unitag® für Hebevorrichtungen
9	Microtag® für Hebevorrichtungen
10	MEWP Tag
10	Multitag®
11	Unitag® für Maschinen
12	Nanotag™ für Maschinen
13	Microtag® für Maschinen
14	Microtag® für elektrische Geräte
15	Nanotag™ für elektrische Geräte
16	Unitag® für elektrische Geräte
17	Microtag® Anhänger zur Hand-Arm-Vibrationskontrolle – Vibrationen/Lärm
18	Microtag® Anhänger zur Hand-Arm-Vibrationskontrolle – Vibrationen/Tagesvibrationswert
19	Nanotag™ für Feuer und andere Notfälle
20	Arbeiten in der Höhe
20	Scafftag® MK1
20	Scafftag® MK2
21	Sonderstatus-Einsteckschilder für Gerüste
21	Verbots-Einsteckschilder für Gerüste
21	Anhänger für Baugerüsthalter
22	Quarantäne-Anhänger für Gerüste
22	Towertag®
23	Laddertag®
24	Microtag® für Stufen und Tritthocker
25	Nanotag™ für Stufen und Tritthocker
26	Nanotag™ für Sicherheitsgeschirr
27	Arbeitsplatzkontrolle
27	Entrytag®
27	Anhänger "Person im begrenztem Raum"
27	Anhänger "Person im begrenztem Person in Behälter"
28	Aufbewahrungstaschen für Genehmigungen
28	Stifthalter
28	Chemtag®
29	Verarbeitungsprozesse und Rohrleitungen
29	Flangetag
29	Isolation Tag
30-33	Zubehör
30-33	Klebestreifen, Schwarze Kabelbinder, Sprengringbefestigung für Nanotag, Edelstahl-Kabelbinder, Metallring für Anhänger „Person in Behälter“, Kabelschlingen, Wiederverwendbare Kabelbinder, Stifthalter, Worker ID Tag, Aufbewahrungstaschen für Genehmigungen, Permanentmarker, Einsteckschilder mit transparenten Schutzhüllen und Blanko-Einsteckschilder
34-39	Bedienungsanleitung
34-39	Forkliftag®, Nanotag™, Unitag®, Microtag®, MEWP Tag, Multitag®, Scafftag®, Laddertag®, Towertag®, Entrytag®, Chemtag® und Isolation Tag
40	Index
40	Produktindex

HALTER -UND EINSTECKSCHILDSYSTEM

Unsere visuellen Sicherheitskontrollsysteme bestehen meist aus zwei Komponenten:



Halter

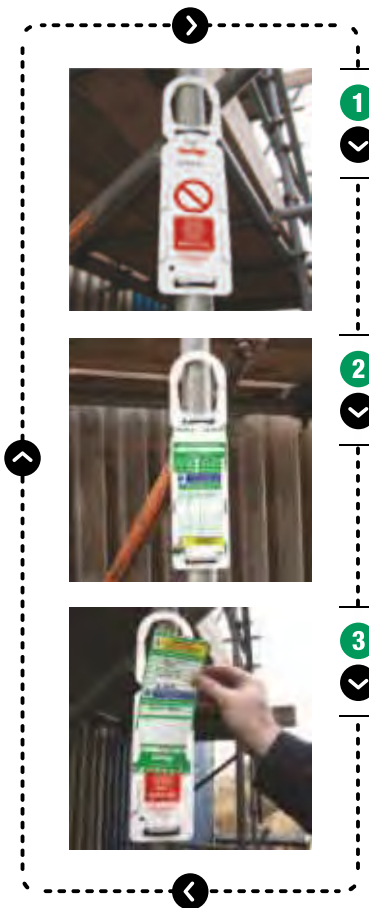
Wird an dem zu kennzeichnenden Gegenstand angebracht.



Einsteckschild

Wird in den Halter gesteckt, nachdem der aktuelle Gerätestatus auf dem Einsteckschild vermerkt wurde.

Gemeinsam bieten der Halter und das Einsteckschild ein reproduzierbares Kennzeichnungsverfahren.



1

Anbringen

Der leere Halter zeigt das Symbol **NICHT VERWENDEN** und wird an der jeweiligen Ausrüstung angebracht.

2

Prüfen

Die Ausrüstung wird regelmäßig gemäß einer entsprechenden Risikobewertung geprüft, und die Ergebnisse werden auf dem Einsteckschild vermerkt.

3

Einstecken

Wenn die Ausrüstung die Prüfung besteht, wird das Einsteckschild in den Halter gesteckt und zeigt deutlich die aktuellen Informationen zur Ausrüstung an.

Wenn die Ausrüstung die Prüfung nicht besteht, wird einfach das Einsteckschild aus dem Halter entnommen, der daraufhin wieder das Symbol **NICHT VERWENDEN** anzeigt.

Befestigungsmethoden



Magnetstreifen



Klebestreifen



Sprengring



Aufhänger

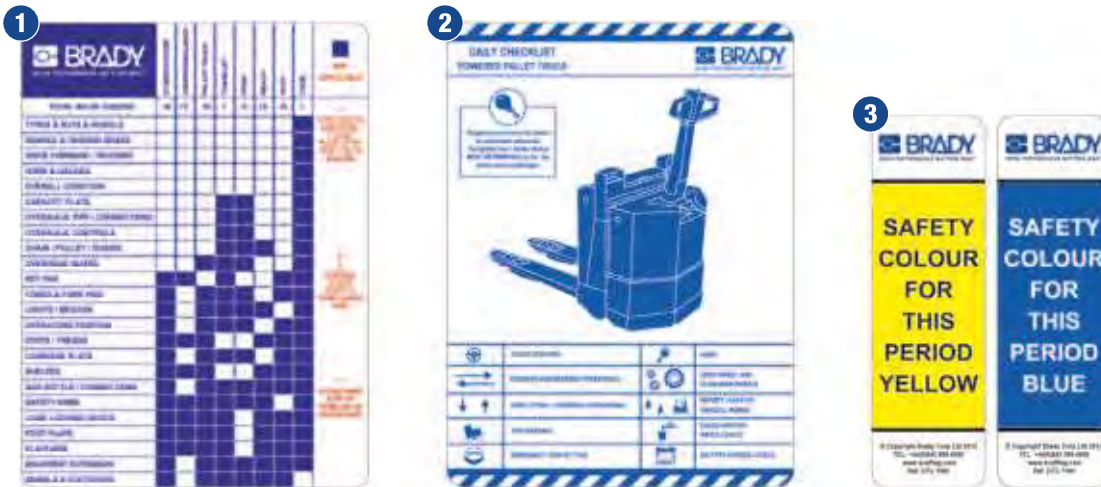


Kabelbinder



Schlinge

KUNDENSPEZIFISCHE ANPASSUNG IHRES VISUELLEN SICHERHEITSKONTROLLSYSTEMS



Wir können visuelle Sicherheitskontrollsysteme individuell für Sie gestalten, damit sie Ihre konkreten Anforderungen erfüllen und sich nahtlos in Ihre Geschäftsabläufe und Systeme integrieren lassen. Brady bietet unter anderem folgende kundenspezifische Anpassungsmöglichkeiten:

- Größe und Form der Anhänger
- Anzuzeigende oder aufzuzeichnende Daten
- Visuelles Design einschließlich Logo, Farben und Schriftarten gemäß Corporate Branding
- Anpassung an spezifische Anforderungen am Einsatzort, z. B. Metallstreifen zur magnetischen Erkennung in Lebensmittelverarbeitungsanlagen
- Befestigungsmethoden, beispielsweise Kabelbinder, Sprengringe, Magnete und Klebstoffe

Unsere Ideenbibliothek

Wir haben buchstäblich Tausende von Designs für unsere Kunden als Speziallösungen entwickelt, die auch für Ihr Unternehmen von Interesse sein könnten.

Wir erarbeiten gemeinsam mit Ihnen ein kundenspezifisches Design und berechnen dabei keinerlei Beratungsgebühren. Für Sie fällt lediglich beim ersten Auftrag eine einmalige Zusatzgebühr für die Erstellung der entsprechenden Grafikvorlagen an. Für Nachbestellungen zahlen Sie dann den Preis der Standardhalter und Standardeinsteckschilder, auf denen Ihre Lösung basiert.

Ganz egal, welche Problemstellung Sie bewältigen müssen – wir unterbreiten Ihnen gerne einen unverbindlichen Lösungsvorschlag.

1 Checkliste zur Inspektion von Industriemaschinen

Eine Checkliste zur Inspektion zahlreicher Geräte und Maschinen, von Standstaplern bis hin zu Palettenwagen, in einem kundenspezifischen Anhänger im Markendesign.

2 Checkliste zur Inspektion von Palettenwagen

Die kundenspezifische Checkliste zur Inspektion der Flotte elektrischer Palettenwagen ist mit dem Farbschema und dem Markendesign des Unternehmens gestaltet, um ein einheitliches Branding zu gewährleisten.

3 Farbkodiertes Sicherheitssystem

Das kundenspezifische Farbsystem gibt an, wann das Arbeiten in der Anlage sicher ist. Ihr Logo wird augenfällig angebracht und bringt besonders gut zum Ausdruck, dass die Richtlinien für eine sichere Arbeitsumgebung vom Unternehmen selbst vorgegeben werden, nicht von einer Drittpartei.

PERSONALISIERUNG IHRES VISUELLEN SICHERHEITSKONTROLLSYSTEMS

Mit dem Brady-Personalisierungsservice können Sie die Standardausführungen unserer visuellen Sicherheitskontrollsysteme durch Ihr Firmenlogo ergänzen. Das Design des Kennzeichnungssystems ändert sich dadurch nicht.



Logo auf dem
Aufhänger des
Halters



Logo oben im
Hauptteil des
Halters



Logo auf dem
weißen Bereich
oben auf dem
Einsteckschild

Ihr Logo kann an folgenden Stellen angebracht werden:

- Unsere Standardeinsteckschilder – die meisten unserer Einsteckschilder sind mit einem weißen Bereich versehen, auf den Ihr Logo aufgedruckt werden kann.
- Halter – meist wird das Logo oben im Hauptteil des Halters aufgedruckt.
- Oberer Abschnitt des Aufhangers des Halters (nicht verfügbar für Laddertag®, Nanotag™, Multitag®, Microtag®, Unitag®)



WIE KÖNNEN IHRE GRAFIKEN PERSONALISIERT WERDEN?

Damit wir Ihre Grafiken personalisieren können, muss das Logo im passenden Dateiformat und in ausreichender Qualität vorliegen. Im Idealfall sollte das Logo im Vektorformat bereitgestellt werden. Farben, wie zum Beispiel Pantone-Nummern, müssen genau angegeben werden.

Farbinformationen

Zusammen mit Ihren Grafikdateien müssen Sie uns auch die richtigen Farbinformationen für Ihr Produkt zur Verfügung stellen. Geben Sie bitte die gewünschte PMS-Farbe (Pantone Matching System) an. Im Zweifelsfall unterstützt unsere Grafikabteilung Sie gerne bei der Wahl der richtigen Farbe.

Bildauflösung

Wir benötigen hochqualitative Liniengrafiken in Schwarzweiß mit einer Mindestdruckauflösung von 300 dpi. Die Größe muss 100 % der tatsächlichen Aufdruckgröße entsprechen. Die Grafiken müssen klare, deutliche Kanten haben und dürfen keine Nachbearbeitung erfordern. Dünne Linien oder sehr klein gedruckte Textstellen werden möglicherweise nicht originalgetreu wiedergegeben und müssen eventuell geändert werden, um einen klaren Druck zu ermöglichen.

BITTE SENDEN SIE UNS KEINE GESCANNTEN BILDER ODER GRAFIKEN, DIE IN ANDEREN DOKUMENTEN EINGEBETTET SIND, WIE WORD, POWERPOINT USW.

Allgemeine Informationen

Reduzieren Sie die Dateigröße sofern möglich, insbesondere dann, wenn Sie die Grafiken per E-Mail senden möchten. Komprimieren Sie die Datei mit einem der folgenden Programme: WinZip, 7-Zip. Die Verwendung einer Komprimierungssoftware ist unerlässlich, wenn Sie Vektorgrafiken (AI, EPS, CDR) per E-Mail senden.

ALLE VEKTORGRAFIKEN/PHOTOSHOP-DOKUMENTE MÜSSEN IM FORMAT ADOBE CREATIVE SUITE VERSION 3 (CS3) GESPEICHERT WERDEN. ALLE CORELDRAW-DOKUMENTE MÜSSEN ALS EINZELNE SEITEN GESPEICHERT WERDEN. ALLE EPS-DATEIEN MÜSSEN IN EINEM FORMAT GESPEICHERT WERDEN, DAS BEARBEITET WERDEN KANN.



FORKLIFTAG® HEFT FÜR TAGES-PROTOKOLLE

Im Forkliftag® Heft können bis zu 252 tägliche Inspektionen vermerkt werden.

- Passt in unseren Forkliftag-Halter
- Enthält eine übersichtliche Anleitung zur Arbeitsvorbereitung
- Enthält Maschinenfehlerbericht
- Unterzeichnen und Datieren der ausgeführten Prüfungen mit einem beliebigen Stift

Einsteckschild

- Material: Polypropylen
- Temperaturbereich: -10 °C bis +90 °C

Artikelnr.	Bestellbezeichnung	Beschreibung	Höhe (mm)	Breite (mm)	Verpackungseinheit
833824	FLT-GE-DCB	Forkliftag-Heft	193,00	144,00	Heft mit sechs Seiten mit Feldern für tägliche Inspektionen. Passt in den Forkliftag-Standardhalter



FORKLIFTAG®

Inspektionssystem zum Kontrollieren der schichtvorbereitenden Prüfung, Wartung und Kennzeichnung von Gabelstaplern.

- Übersichtliche Checkliste zur Arbeitsvorbereitung
- Vermerken von bis zu 42 täglichen Inspektionen
- Wird mit einem Kabelbinder oder Klebstoff am Gabelstapler angebracht

Halter

- Material: ABS
- Temperaturbereich: -5 °C bis +65 °C
- Befestigungsmethode: Kabelbinder, Klebestreifen

Einsteckschild

- Material: Polypropylen
- Temperaturbereich: -10 °C bis +90 °C



Eine Suchungsanleitung für Forkliftag finden Sie auf Seite 34.

Artikelnr.	Bestellbezeichnung	Beschreibung	Höhe (mm)	Breite (mm)	Verpackungseinheit
Nur Einsteckschilder					
806701	FLT-DE-ETSI-51-10	Forkliftag-Einsteckschild	193,00	144,00	10 Forkliftag-Einsteckschilder
806697	FLT-DE-ETSI-51-50	Forkliftag-Einsteckschild	193,00	144,00	50 Forkliftag-Einsteckschilder
Nur Halter					
136592	FLT-DE-ETSH-V2-A	Forkliftag-Halter	193,00	144,00	10 Forkliftag-Halter
Sets - Halter und Einsteckschilder					
136114	FLT-DE-ETI-51-V2-1-A	Forkliftag-Set	-	-	1 Forkliftag-Halter, 5 Forkliftag-Einsteckschilder, 1 Stift
136158	FLT-DE-ETI-51-V2-2-A	Forkliftag-Set	-	-	2 Forkliftag-Halter, 10 Forkliftag-Einsteckschilder, 1 Stift
136203	FLT-DE-ETI-51-V2-3-A	Forkliftag-Set	-	-	3 Forkliftag-Halter, 15 Forkliftag-Einsteckschilder, 1 Stift
136248	FLT-DE-ETI-51-V2-4-A	Forkliftag-Set	-	-	4 Forkliftag-Halter, 20 Forkliftag-Einsteckschilder, 1 Stift
136292	FLT-DE-ETI-51-V2-5-A	Forkliftag-Set	-	-	5 Forkliftag-Halter, 25 Forkliftag-Einsteckschilder, 1 Stift
138383	FLT-DE-ETI-51-V2-A	Forkliftag-Set	-	-	10 Forkliftag-Halter, 10 Forkliftag-Einsteckschilder, 1 Stift

NANOTAG™ FÜR HEBEVORRICHTUNGEN

Nanotag für Hebevorrichtungen zeigt deutlich die Maximallast/den nächsten fälligen Inspektionstermin direkt am Einsatzort an.

- Einsteckschilder sind in verschiedenen Farben erhältlich und bieten zusätzliche Kennzeichnungsmöglichkeiten
- Auf dem NAN I-Einsteckschild können die Maximallast und der nächste fällige Inspektionstermin vermerkt werden

Halter

- **Material:** Nylon
- **Temperaturbereich:** -20 °C bis +80 °C
- **Befestigungsmethode:** Sprengring, Kabelbinder
- **Besonderes Merkmal:** Eingebetteter RFID-Chip als Standard

Einsteckschild

- **Material:** Polypropylen
- **Temperaturbereich:** -10 °C bis +90 °C
- **Design:** Auf beiden Seiten identisch



Eine Bedienungsanleitung für Nanotag finden Sie auf Seite 34.

Artikelnr.	Bestellbezeichnung	Beschreibung	Text/Legende	Farbe	Höhe (mm)	Breite (mm)	Verpackungseinheit
Nur Einsteckschilder							
833429	NAN-DE-NAN-I-RD-20	Nanotag Einsteckschild	Maximallast-Angabe, Nächster Inspektionstermin fällig	Weiß auf Rot	34,00	18,00	20 Nanotag Einsteckschilder
833430	NAN-DE-NAN-I-BL-20	Nanotag Einsteckschild	Maximallast-Angabe, Nächster Inspektionstermin fällig	Weiß auf Blau	34,00	18,00	20 Nanotag Einsteckschilder
833431	NAN-DE-NAN-I-YL-20	Nanotag Einsteckschild	Maximallast-Angabe, Nächster Inspektionstermin fällig	Schwarz auf Gelb	34,00	18,00	20 Nanotag Einsteckschilder
833432	NAN-DE-NAN-I-GN-20	Nanotag Einsteckschild	Maximallast-Angabe, Nächster Inspektionstermin fällig	Weiß auf Grün	34,00	18,00	20 Nanotag Einsteckschilder
833433	NAN-DE-NAN-I-WH-20	Nanotag Einsteckschild	Maximallast-Angabe, Nächster Inspektionstermin fällig	Schwarz auf Weiß	34,00	18,00	20 Nanotag Einsteckschilder
833434	NAN-DE-NAN-I-PL-20	Nanotag Einsteckschild	Maximallast-Angabe, Nächster Inspektionstermin fällig	Weiß auf Violett	34,00	18,00	20 Nanotag Einsteckschilder
833435	NAN-DE-NAN-I-OR-20	Nanotag Einsteckschild	Maximallast-Angabe, Nächster Inspektionstermin fällig	Weiß auf Orange	34,00	18,00	20 Nanotag Einsteckschilder
Nur Halter							
833400	NAN-DE-NAN-A	Nanotag Halter		Rot auf Weiß	54,00	26,00	20 Nanotag Halter, 40 Kabelbinder (150 mm), 1 Stift
Sets - Halter und Einsteckschilder							
833436	NAN-DE-PK-NAN-I-YL	Nanotag Set	Maximallast-Angabe, Nächster Inspektionstermin fällig	Schwarz auf Gelb	-	-	20 Nanotag Halter, 20 Nanotag Einsteckschilder, 1 Stift
833437	NAN-DE-PK-NAN-I-RD	Nanotag Set	Maximallast-Angabe, Nächster Inspektionstermin fällig	Weiß auf Rot	-	-	20 Nanotag Halter, 20 Nanotag Einsteckschilder, 1 Stift
833438	NAN-DE-PK-NAN-I-GN	Nanotag Set	Maximallast-Angabe, Nächster Inspektionstermin fällig	Weiß auf Grün	-	-	20 Nanotag Halter, 20 Nanotag Einsteckschilder, 1 Stift
833439	NAN-DE-PK-NAN-I-BL	Nanotag Set	Maximallast-Angabe, Nächster Inspektionstermin fällig	Weiß auf Blau	-	-	20 Nanotag Halter, 20 Nanotag Einsteckschilder, 1 Stift
833440	NAN-DE-PK-NAN-I-PL	Nanotag Set	Maximallast-Angabe, Nächster Inspektionstermin fällig	Weiß auf Violett	-	-	20 Nanotag Halter, 20 Nanotag Einsteckschilder, 1 Stift
833441	NAN-DE-PK-NAN-I-OR	Nanotag Set	Maximallast-Angabe, Nächster Inspektionstermin fällig	Weiß auf Orange	-	-	20 Nanotag Halter, 20 Nanotag Einsteckschilder, 1 Stift
833442	NAN-DE-PK-NAN-I-WH	Nanotag Set	Maximallast-Angabe, Nächster Inspektionstermin fällig	Schwarz auf Weiß	-	-	20 Nanotag Halter, 20 Nanotag Einsteckschilder, 1 Stift

Alle **visuellen Sicherheitskontrollsysteme von Brady** in diesem Katalog sind in verschiedenen Sprachen erhältlich. Die Artikelnummern für die jeweiligen Sprachen finden Sie im Produktindex auf den **Seiten 40 bis 45**.



Englisch



Deutsch



Französisch



Niederländisch



Norwegisch



Finnisch



Schwedisch



Türkisch



Russisch



Dänisch

UNITAG® FÜR HEBEVORRICHTUNGEN

Unitag für Hebevorrichtungen zeigt deutlich die Maximallast/den nächsten fälligen Inspektionstermin direkt am Einsatzort an.

- Einsteckschilder sind in verschiedenen Farben erhältlich und bieten zusätzliche Kennzeichnungsmöglichkeiten
- Auf dem UNI I-Einsteckschild können die Maximallast und der nächste fällige Inspektionstermin vermerkt werden
- Unitag-Halter sind mit Befestigungsschlingen aus Nylon, Edelstahl oder kunststoffbeschichtetem Draht erhältlich

Halter

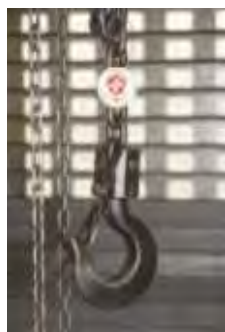
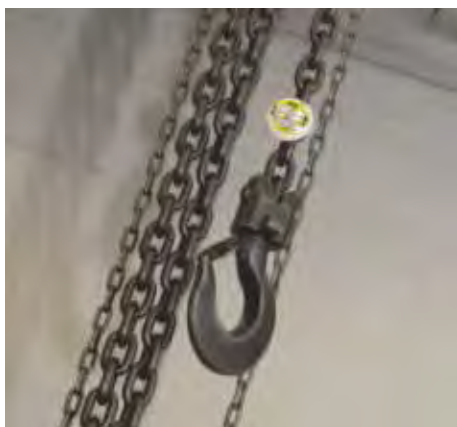
- **Material:** Nylon
- **Temperaturbereich:** -20 °C bis +80 °C
- **Befestigungsmethode:** Schlinge

Einsteckschild

- **Material:** Polypropylen
- **Temperaturbereich:** -10 °C bis +90 °C
- **Design:** Auf beiden Seiten identisch



Eine Bedienungsanleitung für Unitag finden Sie auf **Seite 35**.



Artikelnr.	Bestellbezeichnung	Beschreibung	Text/Legende	Farbe	Durchmesser (mm)	Verpackungseinheit
Nur Einsteckschilder						
833862	UNI-DE-UNI-I-WH-20	Unitag Einsteckschild	Maximallast-Angabe, Nächster Inspektionstermin fällig	Schwarz auf Weiß	41,00	20 Unitag Einsteckschilder
833863	UNI-DE-UNI-I-PL-20	Unitag Einsteckschild	Maximallast-Angabe, Nächster Inspektionstermin fällig	Weiß auf Violett	41,00	20 Unitag Einsteckschilder
833864	UNI-DE-UNI-I-OR-20	Unitag Einsteckschild	Maximallast-Angabe, Nächster Inspektionstermin fällig	Weiß auf Orange	41,00	20 Unitag Einsteckschilder
833865	UNI-DE-UNI-I-GN-20	Unitag Einsteckschild	Maximallast-Angabe, Nächster Inspektionstermin fällig	Weiß auf Grün	41,00	20 Unitag Einsteckschilder
833866	UNI-DE-UNI-I-BL-20	Unitag Einsteckschild	Maximallast-Angabe, Nächster Inspektionstermin fällig	Weiß auf Blau	41,00	20 Unitag Einsteckschilder
833867	UNI-DE-UNI-I-RD-20	Unitag Einsteckschild	Maximallast-Angabe, Nächster Inspektionstermin fällig	Weiß auf Rot	41,00	20 Unitag Einsteckschilder
833868	UNI-DE-UNI-I-YL-20	Unitag Einsteckschild	Maximallast-Angabe, Nächster Inspektionstermin fällig	Schwarz auf Gelb	41,00	20 Unitag Einsteckschilder
Nur Halter						
806789	UNI-DE-UNH-6-SS-A	Unitag Halter	Nicht benutzen	Rot auf Weiß	50,00	20 Unitag Halter, 20 Schlingen aus Edelstahl (150 mm), 1 Stift
833856	UNI-DE-UNH-6-A	Unitag Halter	Nicht benutzen	Rot auf Weiß	50,00	20 Unitag Halter, 20 Schlingen aus Nylon (150 mm), 1 Stift
833857	UNI-DE-UNH-6-PC-A	Unitag Halter	Nicht benutzen	Rot auf Weiß	50,00	20 Unitag Halter, 20 Schlingen aus kunststoffbeschichtetem Draht (150 mm), 1 Stift
833858	UNI-DE-UNH-9-A	Unitag Halter	Nicht benutzen	Rot auf Weiß	50,00	20 Unitag Halter, 20 Schlingen aus Nylon (225 mm), 1 Stift
833859	UNI-DE-UNH-9-SS-A	Unitag Halter	Nicht benutzen	Rot auf Weiß	50,00	20 Unitag Halter, 20 Schlingen aus Edelstahl (225 mm), 1 Stift
833860	UNI-DE-UNH-9-PC-A	Unitag Halter	Nicht benutzen	Rot auf Weiß	50,00	20 Unitag Halter, 20 Schlingen aus kunststoffbeschichtetem Draht (225 mm), 1 Stift
833861	UNI-DE-UNH-12-A	Unitag Halter	Nicht benutzen	Rot auf Weiß	50,00	20 Unitag Halter, 20 Schlingen aus Nylon (300 mm), 1 Stift
Sets - Halter und Einsteckschilder						
833869	UNI-DE-PK-UNI-I-RD	Unitag Set	Maximallast-Angabe, Nächster Inspektionstermin fällig	Weiß auf Rot	-	20 Unitag Halter, 20 Unitag Einsteckschilder, 20 Schlingen aus Nylon (225 mm), 1 Stift
833870	UNI-DE-PK-UNI-I-YL	Unitag Set	Maximallast-Angabe, Nächster Inspektionstermin fällig	Schwarz auf Gelb	-	20 Unitag Halter, 20 Unitag Einsteckschilder, 20 Schlingen aus Nylon (225 mm), 1 Stift
833871	UNI-DE-PK-UNI-I-BL	Unitag Set	Maximallast-Angabe, Nächster Inspektionstermin fällig	Weiß auf Blau	-	20 Unitag Halter, 20 Unitag Einsteckschilder, 20 Schlingen aus Nylon (225 mm), 1 Stift
833872	UNI-DE-PK-UNI-I-WH	Unitag Set	Maximallast-Angabe, Nächster Inspektionstermin fällig	Schwarz auf Weiß	-	20 Unitag Halter, 20 Unitag Einsteckschilder, 20 Schlingen aus Nylon (225 mm), 1 Stift
833873	UNI-DE-PK-UNI-I-PL	Unitag Set	Maximallast-Angabe, Nächster Inspektionstermin fällig	Weiß auf Violett	-	20 Unitag Halter, 20 Unitag Einsteckschilder, 20 Schlingen aus Nylon (225 mm), 1 Stift
833874	UNI-DE-PK-UNI-I-OR	Unitag Set	Maximallast-Angabe, Nächster Inspektionstermin fällig	Weiß auf Orange	-	20 Unitag Halter, 20 Unitag Einsteckschilder, 20 Schlingen aus Nylon (225 mm), 1 Stift
833875	UNI-DE-PK-UNI-I-GN	Unitag Set	Maximallast-Angabe, Nächster Inspektionstermin fällig	Weiß auf Grün	-	20 Unitag Halter, 20 Unitag Einsteckschilder, 20 Schlingen aus Nylon (225 mm), 1 Stift

MICROTAG® FÜR HEBEVORRICHTUNGEN

Microtag für Hebevorrichtungen zeigt deutlich die Maximallast/den nächsten fälligen Inspektionstermin direkt am Einsatzort an.

- Einsteckschilder sind in verschiedenen Farben erhältlich und bieten zusätzliche Kennzeichnungsmöglichkeiten
- Auf dem MTI I-Einsteckschild können die Maximallast und der nächste fällige Inspektionstermin vermerkt werden

Halter

- **Material:** Nylon
- **Temperaturbereich:** -20 °C bis +80 °C
- **Befestigungsmethode:** Kabelbinder, Klebestreifen

Einsteckschild

- **Material:** Polypropylen
- **Temperaturbereich:** -10 °C bis +90 °C
- **Design:** Auf beiden Seiten identisch



Eine Bedienungsanleitung für Microtag finden Sie auf Seite 35.



Artikelnr.	Bestellbezeichnung	Beschreibung	Text/Legende	Farbe	Höhe (mm)	Breite (mm)	Verpackungseinheit
Nur Einsteckschilder							
832150	MIC-DE-MTI-I-BL-20	Microtag Einsteckschild	Maximallast-Angabe, Nächster Inspektionstermin fällig	Weiß auf Blau	47,00	30,00	20 Microtag Einsteckschilder
832151	MIC-DE-MTI-I-GN-20	Microtag Einsteckschild	Maximallast-Angabe, Nächster Inspektionstermin fällig	Weiß auf Grün	47,00	30,00	20 Microtag Einsteckschilder
832152	MIC-DE-MTI-I-OR-20	Microtag Einsteckschild	Maximallast-Angabe, Nächster Inspektionstermin fällig	Weiß auf Orange	47,00	30,00	20 Microtag Einsteckschilder
832153	MIC-DE-MTI-I-PL-20	Microtag Einsteckschild	Maximallast-Angabe, Nächster Inspektionstermin fällig	Weiß auf Violett	47,00	30,00	20 Microtag Einsteckschilder
832154	MIC-DE-MTI-I-RD-20	Microtag Einsteckschild	Maximallast-Angabe, Nächster Inspektionstermin fällig	Weiß auf Rot	47,00	30,00	20 Microtag Einsteckschilder
832155	MIC-DE-MTI-I-YL-20	Microtag Einsteckschild	Maximallast-Angabe, Nächster Inspektionstermin fällig	Schwarz auf Gelb	47,00	30,00	20 Microtag Einsteckschilder
832156	MIC-DE-MTI-I-WH-20	Microtag Einsteckschild	Maximallast-Angabe, Nächster Inspektionstermin fällig	Schwarz auf Weiß	47,00	30,00	20 Microtag Einsteckschilder
Nur Halter							
806725	MIC-DE-MTH-A	Microtag Halter	Gerät nicht benutzen	Rot auf Weiß	81,00	30,00	20 Microtag Halter, 40 Kabelbinder (150 mm), 1 Stift
Sets - Halter und Einsteckschilder							
832157	MIC-DE-PK-MTI-I-BL	Microtag Set	Maximallast-Angabe, Nächster Inspektionstermin fällig	Weiß auf Blau	-	-	20 Microtag Halter, 20 Microtag Einsteckschilder, 1 Stift
832158	MIC-DE-PK-MTI-I-YL	Microtag Set	Maximallast-Angabe, Nächster Inspektionstermin fällig	Schwarz auf Gelb	-	-	20 Microtag Halter, 20 Microtag Einsteckschilder, 1 Stift
832159	MIC-DE-PK-MTI-I-RD	Microtag Set	Maximallast-Angabe, Nächster Inspektionstermin fällig	Weiß auf Rot	-	-	20 Microtag Halter, 20 Microtag Einsteckschilder, 1 Stift
832160	MIC-DE-PK-MTI-I-GN	Microtag Set	Maximallast-Angabe, Nächster Inspektionstermin fällig	Weiß auf Grün	-	-	20 Microtag Halter, 20 Microtag Einsteckschilder, 1 Stift
832161	MIC-DE-PK-MTI-I-WH	Microtag Set	Maximallast-Angabe, Nächster Inspektionstermin fällig	Schwarz auf Weiß	-	-	20 Microtag Halter, 20 Microtag Einsteckschilder, 1 Stift
832162	MIC-DE-PK-MTI-I-OR	Microtag Set	Maximallast-Angabe, Nächster Inspektionstermin fällig	Weiß auf Orange	-	-	20 Microtag Halter, 20 Microtag Einsteckschilder, 1 Stift
832163	MIC-DE-PK-MTI-I-PL	Microtag Set	Maximallast-Angabe, Nächster Inspektionstermin fällig	Weiß auf Violett	-	-	20 Microtag Halter, 20 Microtag Einsteckschilder, 1 Stift

Alle **visuellen Sicherheitskontrollsysteme von Brady** in diesem Katalog sind in verschiedenen Sprachen erhältlich. Die Artikelnummern für die jeweiligen Sprachen finden Sie im Produktindex auf den **Seiten 40 bis 45**.



Englisch



Deutsch



Französisch



Niederländisch



Norwegisch



Finnisch



Schwedisch



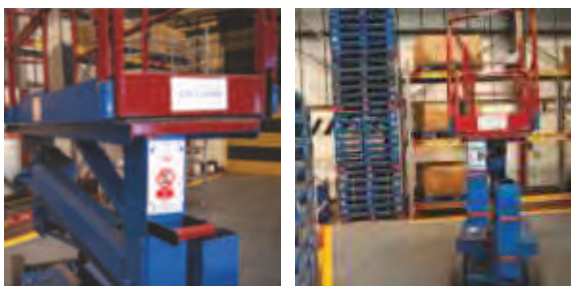
Türkisch



Russisch



Dänisch



MEWP TAG

MEWP Tag ermöglicht die Kontrolle häufiger Inspektionen und Wartungsarbeiten sowie die Kennzeichnung von Hubarbeitsbühnen.

- Das MEWP Tag-Einsteckschild enthält eine übersichtliche Checkliste zur Arbeitsvorbereitung und Platz zum Vermerken von 32 Inspektionen
- Der Halter kann mit verschiedenen Methoden befestigt werden, beispielsweise mit Kabelbindern oder Klebstoff.
- Gewährleistet, dass Bediener von Hubarbeitsbühnen den aktuellen Gerätestatus direkt am Einsatzort deutlich sehen können



Halter

- **Material:** ABS
- **Temperaturbereich:** -5 °C bis +65 °C
- **Befestigungsmethode:** Kabelbinder, Klebestreifen



Eine Bedienungsanleitung für MEWP Tag finden Sie auf Seite 36.

Einsteckschild

- **Material:** Polypropylen
- **Temperaturbereich:** -10 °C bis +90 °C

Artikelnr.	Bestellbezeichnung	Beschreibung	Höhe (mm)	Breite (mm)	Verpackungseinheit
Nur Einsteckschilder					
831796	MEWP-DE-ETSI-550-10	Einsteckschild für Hubarbeitsbühnen	193,00	144,00	10 MEWP Tag Einsteckschilder
831797	MEWP-DE-ETSI-550-50	Einsteckschild für Hubarbeitsbühnen	193,00	144,00	50 MEWP Tag Einsteckschilder
Nur Halter					
137798	MEWP-DE-ETSH-500-V2-A	Hubarbeitsbühnen-Halter	193,00	144,00	10 Hubarbeitsbühnen-Halter
Sets - Halter und Einsteckschilder					
136137	MEWP-DE-ETI-550-V2-1-A	Hubarbeitsbühnen-Set	-	-	1 Hubarbeitsbühnen-Halter, 5 Einsteckschilder, 1 Stift
136180	MEWP-DE-ETI-550-V2-2-A	Hubarbeitsbühnen-Set	-	-	2 Hubarbeitsbühnen-Halter, 10 Einsteckschilder, 1 Stift
136225	MEWP-DE-ETI-550-V2-3-A	Hubarbeitsbühnen-Set	-	-	3 Hubarbeitsbühnen-Halter, 15 Einsteckschilder, 1 Stift
136270	MEWP-DE-ETI-550-V2-4-A	Hubarbeitsbühnen-Set	-	-	4 Hubarbeitsbühnen-Halter, 20 Einsteckschilder, 1 Stift
136314	MEWP-DE-ETI-550-V2-5-A	Hubarbeitsbühnen-Set	-	-	5 Hubarbeitsbühnen-Halter, 25 Einsteckschilder, 1 Stift
137776	MEWP-DE-ETI-550-V2-A	Hubarbeitsbühnen-Set	-	-	10 Hubarbeitsbühnen-Halter, 10 Einsteckschilder, 1 Stift
Zubehör					
833759	SUND-PENHOLDER	Stifthalter	-	-	10 Stück



MULTITAG®

Multitag eignet sich besonders gut für Fertigungsanlagen, deren Bedienfelder oft nur wenig Platz zum Anbringen von Anhängern bieten.

- Gewährleistet, dass Bediener auf den jeweiligen Status der Maschinen sowie auf alle zugehörigen Risiken und Warnungen hingewiesen werden
- Die nächsten 12 fälligen Inspektionstermine können vermerkt werden

Halter

- **Material:** Polycarbonat
- **Temperaturbereich:** -20 °C bis +130 °C
- **Befestigungsmethode:** Kabelbinder, Klebestreifen

Einsteckschild

- **Material:** Polypropylen
- **Temperaturbereich:** -10 °C bis +90 °C



Eine Bedienungsanleitung für Multitag finden Sie auf Seite 36.

Artikelnr.	Bestellbezeichnung	Beschreibung	Höhe (mm)	Breite (mm)	Verpackungseinheit
Nur Einsteckschilder					
806745	MUL-DE-EITL-STD-50	Multitag Einsteckschild	164,00	50,00	50 Multitag Einsteckschilder
806749	MUL-DE-EITL-STD-10	Multitag Einsteckschild	164,00	50,00	10 Multitag Einsteckschilder
Nur Halter					
811020	MUL-DE-EITH-A	Multitag Halter	210,00	55,00	10 Multitag Halter
Sets - Halter und Einsteckschilder					
806741	MUL-DE-EITH-L-A	Multitag Set	-	-	10 Multitag Halter, 10 Multitag Einsteckschilder, 1 Stift

UNITAG® FÜR MASCHINEN

Unitag für Maschinen zeigt deutlich den nächsten fälligen Inspektionstermin/den nächsten Prüftermin direkt am Einsatzort an.

- Einsteckschilder sind in verschiedenen Farben erhältlich und bieten zusätzliche Kennzeichnungsmöglichkeiten
- Auf dem UNI GP-Einsteckschild wird der nächste Prüftermin vermerkt
- Auf dem UNI GPI-Einsteckschild wird der nächste fällige Inspektionstermin vermerkt
- Unitag-Halter sind mit Befestigungsschlingen aus Nylon, Edelstahl oder kunststoffbeschichtetem Draht erhältlich

Halter

- **Material:** Nylon
- **Temperaturbereich:** -20 °C bis +80 °C
- **Befestigungsmethode:** Schlinge

Einsteckschild

- **Material:** Polypropylen
- **Temperaturbereich:** -10 °C bis +90 °C
- **Design:** Auf beiden Seiten identisch



Eine Bedienungsanleitung für Unitag finden Sie auf Seite 35.



Legende: Nächster Inspektionstermin fällig Legende: Nächster Prüftermin

Artikelnr.	Bestellbezeichnung	Beschreibung	Text/Legende	Farbe	Durchmesser (mm)	Verpackungseinheit
Nur Einsteckschilder						
833876	UNI-DE-UNI-GP-RD-20	Unitag Einsteckschild	Nächster Prüftermin	Weiß auf Rot	41,00	20 Unitag Einsteckschilder
833877	UNI-DE-UNI-GP-BL-20	Unitag Einsteckschild	Nächster Prüftermin	Weiß auf Blau	41,00	20 Unitag Einsteckschilder
833878	UNI-DE-UNI-GP-GN-20	Unitag Einsteckschild	Nächster Prüftermin	Weiß auf Grün	41,00	20 Unitag Einsteckschilder
833879	UNI-DE-UNI-GP-OR-20	Unitag Einsteckschild	Nächster Prüftermin	Weiß auf Orange	41,00	20 Unitag Einsteckschilder
833880	UNI-DE-UNI-GP-PL-20	Unitag Einsteckschild	Nächster Prüftermin	Weiß auf Violett	41,00	20 Unitag Einsteckschilder
833881	UNI-DE-UNI-GP-WH-20	Unitag Einsteckschild	Nächster Prüftermin	Schwarz auf Weiß	41,00	20 Unitag Einsteckschilder
833882	UNI-DE-UNI-GP-YL-20	Unitag Einsteckschild	Nächster Prüftermin	Schwarz auf Gelb	41,00	20 Unitag Einsteckschilder
833890	UNI-DE-UNI-GPI-YL-20	Unitag Einsteckschild	Nächster Inspektionstermin fällig	Schwarz auf Gelb	41,00	20 Unitag Einsteckschilder
833891	UNI-DE-UNI-GPI-RD-20	Unitag Einsteckschild	Nächster Inspektionstermin fällig	Weiß auf Rot	41,00	20 Unitag Einsteckschilder
833892	UNI-DE-UNI-GPI-BL-20	Unitag Einsteckschild	Nächster Inspektionstermin fällig	Weiß auf Blau	41,00	20 Unitag Einsteckschilder
833893	UNI-DE-UNI-GPI-GN-20	Unitag Einsteckschild	Nächster Inspektionstermin fällig	Weiß auf Grün	41,00	20 Unitag Einsteckschilder
833894	UNI-DE-UNI-GPI-OR-20	Unitag Einsteckschild	Nächster Inspektionstermin fällig	Weiß auf Orange	41,00	20 Unitag Einsteckschilder
833895	UNI-DE-UNI-GPI-PL-20	Unitag Einsteckschild	Nächster Inspektionstermin fällig	Weiß auf Violett	41,00	20 Unitag Einsteckschilder
833896	UNI-DE-UNI-GPI-WH-20	Unitag Einsteckschild	Nächster Inspektionstermin fällig	Schwarz auf Weiß	41,00	20 Unitag Einsteckschilder
Nur Halter						
806789	UNI-DE-UNH-6-SS-A	Unitag Halter	Nicht benutzen	Rot auf Weiß	50,00	20 Unitag Halter, 20 Schlingen aus Edelstahl (150 mm), 1 Stift
833856	UNI-DE-UNH-6-A	Unitag Halter	Nicht benutzen	Rot auf Weiß	50,00	20 Unitag Halter, 20 Schlingen aus Nylon (150 mm), 1 Stift
833857	UNI-DE-UNH-6-PC-A	Unitag Halter	Nicht benutzen	Rot auf Weiß	50,00	20 Unitag Halter, 20 Schlingen aus kunststoffbeschichtetem Draht (150 mm), 1 Stift
833858	UNI-DE-UNH-9-A	Unitag Halter	Nicht benutzen	Rot auf Weiß	50,00	20 Unitag Halter, 20 Schlingen aus Nylon (225 mm), 1 Stift
833859	UNI-DE-UNH-9-SS-A	Unitag Halter	Nicht benutzen	Rot auf Weiß	50,00	20 Unitag Halter, 20 Schlingen aus Edelstahl (225 mm), 1 Stift
833860	UNI-DE-UNH-9-PC-A	Unitag Halter	Nicht benutzen	Rot auf Weiß	50,00	20 Unitag Halter, 20 Schlingen aus kunststoffbeschichtetem Draht (225 mm), 1 Stift
833861	UNI-DE-UNH-12-A	Unitag Halter	Nicht benutzen	Rot auf Weiß	50,00	20 Unitag Halter, 20 Schlingen aus Nylon (300 mm), 1 Stift
Sets - Halter und Einsteckschilder						
833883	UNI-DE-PK-GP-YL	Unitag Set	Nächster Prüftermin	Schwarz auf Gelb	-	20 Unitag Halter, 20 Schlingen aus Nylon (225 mm), 20 Unitag Einsteckschilder
833884	UNI-DE-PK-GP-GN	Unitag Set	Nächster Prüftermin	Weiß auf Grün	-	20 Unitag Halter, 20 Schlingen aus Nylon (225 mm), 20 Unitag Einsteckschilder
833885	UNI-DE-PK-GP-RD	Unitag Set	Nächster Prüftermin	Weiß auf Rot	-	20 Unitag Halter, 20 Schlingen aus Nylon (225 mm), 20 Unitag Einsteckschilder
833887	UNI-DE-PK-GP-BL	Unitag Set	Nächster Prüftermin	Weiß auf Blau	-	20 Unitag Halter, 20 Schlingen aus Nylon (225 mm), 20 Unitag Einsteckschilder
833888	UNI-DE-PK-GP-PL	Unitag Set	Nächster Prüftermin	Weiß auf Violett	-	20 Unitag Halter, 20 Schlingen aus Nylon (225 mm), 20 Unitag Einsteckschilder
833889	UNI-DE-PK-GP-OR	Unitag Set	Nächster Prüftermin	Weiß auf Orange	-	20 Unitag Halter, 20 Schlingen aus Nylon (225 mm), 20 Unitag Einsteckschilder
833897	UNI-DE-PK-GPI-BL	Unitag Set	Nächster Inspektionstermin fällig	Weiß auf Blau	-	20 Unitag Halter, 20 Schlingen aus Nylon (225 mm), 20 Unitag Einsteckschilder
833898	UNI-DE-PK-GPI-RD	Unitag Set	Nächster Inspektionstermin fällig	Weiß auf Rot	-	20 Unitag Halter, 20 Schlingen aus Nylon (225 mm), 20 Unitag Einsteckschilder
833899	UNI-DE-PK-GPI-GN	Unitag Set	Nächster Inspektionstermin fällig	Weiß auf Grün	-	20 Unitag Halter, 20 Schlingen aus Nylon (225 mm), 20 Unitag Einsteckschilder
833900	UNI-DE-PK-GPI-YL	Unitag Set	Nächster Inspektionstermin fällig	Schwarz auf Gelb	-	20 Unitag Halter, 20 Schlingen aus Nylon (225 mm), 20 Unitag Einsteckschilder
833901	UNI-DE-PK-GPI-OR	Unitag Set	Nächster Inspektionstermin fällig	Weiß auf Orange	-	20 Unitag Halter, 20 Schlingen aus Nylon (225 mm), 20 Unitag Einsteckschilder
833902	UNI-DE-PK-GPI-PL	Unitag Set	Nächster Inspektionstermin fällig	Weiß auf Violett	-	20 Unitag Halter, 20 Schlingen aus Nylon (225 mm), 20 Unitag Einsteckschilder

Alle **visuellen Sicherheitskontrollsysteme von Brady** in diesem Katalog sind in verschiedenen Sprachen erhältlich.

Die Artikelnummern für die jeweiligen Sprachen finden Sie im Produktindex auf den **Seiten 40 bis 45**.



Englisch Deutsch Französisch Niederländisch Norwegisch Finnisch Schwedisch Türkisch Russisch Dänisch

NANOTAG™ FÜR MASCHINEN

Nanotag für Maschinen zeigt deutlich den nächsten fälligen Inspektionstermin/den nächsten Prüftermin direkt am Einsatzort an.

- Einsteckschilder sind in verschiedenen Farben erhältlich und bieten zusätzliche Kennzeichnungsmöglichkeiten
- Auf dem NAN GP-Einsteckschild wird der nächste Prüftermin vermerkt
- Auf dem NAN GPI-Einsteckschild wird der nächste fällige Inspektionstermin vermerkt

Halter

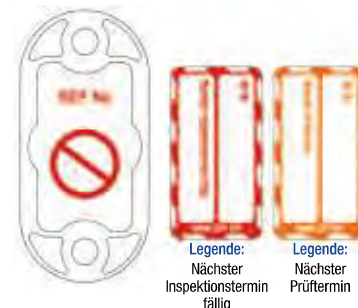
- **Material:** Nylon
- **Temperaturbereich:** -20 °C bis +80 °C
- **Befestigungsmethode:** Sprengring, Kabelbinder
- **Besonderes Merkmal:** Eingebetteter RFID-Chip als Standard

Einsteckschild

- **Material:** Polypropylen
- **Temperaturbereich:** -10 °C bis +90 °C
- **Design:** Auf beiden Seiten identisch



Eine Bedienungsanleitung für Nanotag finden Sie auf Seite 34.



Artikelnr.	Bestellbezeichnung	Beschreibung	Text/Legende	Farbe	Höhe (mm)	Breite (mm)	Verpackungseinheit
Nur Einsteckschilder							
833401	NAN-DE-NAN-GP-OR-20	Nanotag Einsteckschild	Nächster Prüftermin	Weiß auf Orange	34,00	18,00	20 Nanotag Einsteckschilder
833402	NAN-DE-NAN-GP-YL-20	Nanotag Einsteckschild	Nächster Prüftermin	Schwarz auf Gelb	34,00	18,00	20 Nanotag Einsteckschilder
833403	NAN-DE-NAN-GP-BL-20	Nanotag Einsteckschild	Nächster Prüftermin	Weiß auf Blau	34,00	18,00	20 Nanotag Einsteckschilder
833404	NAN-DE-NAN-GP-GN-20	Nanotag Einsteckschild	Nächster Prüftermin	Weiß auf Grün	34,00	18,00	20 Nanotag Einsteckschilder
833405	NAN-DE-NAN-GP-RD-20	Nanotag Einsteckschild	Nächster Prüftermin	Weiß auf Rot	34,00	18,00	20 Nanotag Einsteckschilder
833406	NAN-DE-NAN-GP-WH-20	Nanotag Einsteckschild	Nächster Prüftermin	Schwarz auf Weiß	34,00	18,00	20 Nanotag Einsteckschilder
833407	NAN-DE-NAN-GP-PL-20	Nanotag Einsteckschild	Nächster Prüftermin	Weiß auf Violett	34,00	18,00	20 Nanotag Einsteckschilder
833415	NAN-DE-NAN-GPI-YL-20	Nanotag Einsteckschild	Nächster Inspektionstermin fällig	Schwarz auf Gelb	34,00	18,00	20 Nanotag Einsteckschilder
833416	NAN-DE-NAN-GPI-OR-20	Nanotag Einsteckschild	Nächster Inspektionstermin fällig	Weiß auf Orange	34,00	18,00	20 Nanotag Einsteckschilder
833417	NAN-DE-NAN-GPI-RD-20	Nanotag Einsteckschild	Nächster Inspektionstermin fällig	Weiß auf Rot	34,00	18,00	20 Nanotag Einsteckschilder
833418	NAN-DE-NAN-GPI-BL-20	Nanotag Einsteckschild	Nächster Inspektionstermin fällig	Weiß auf Blau	34,00	18,00	20 Nanotag Einsteckschilder
833419	NAN-DE-NAN-GPI-GN-20	Nanotag Einsteckschild	Nächster Inspektionstermin fällig	Weiß auf Grün	34,00	18,00	20 Nanotag Einsteckschilder
833420	NAN-DE-NAN-GPI-PL-20	Nanotag Einsteckschild	Nächster Inspektionstermin fällig	Weiß auf Violett	34,00	18,00	20 Nanotag Einsteckschilder
833421	NAN-DE-NAN-GPI-WH-20	Nanotag Einsteckschild	Nächster Inspektionstermin fällig	Schwarz auf Weiß	34,00	18,00	20 Nanotag Einsteckschilder
Nur Halter							
833400	NAN-DE-NAN-A	Nanotag Halter		Rot auf Weiß	54,00	26,00	20 Nanotag Halter, 40 Kabelbinder (150 mm), 1 Stift
Sets - Halter und Einsteckschilder							
833408	NAN-DE-PK-GP-BL	Nanotag Set	Nächster Prüftermin	Weiß auf Blau	-	-	20 Nanotag Halter, 20 Nanotag Einsteckschilder, 1 Stift
833409	NAN-DE-PK-GP-PL	Nanotag Set	Nächster Prüftermin	Weiß auf Violett	-	-	20 Nanotag Halter, 20 Nanotag Einsteckschilder, 1 Stift
833410	NAN-DE-PK-GP-YL	Nanotag Set	Nächster Prüftermin	Schwarz auf Gelb	-	-	20 Nanotag Halter, 20 Nanotag Einsteckschilder, 1 Stift
833411	NAN-DE-PK-GP-GN	Nanotag Set	Nächster Prüftermin	Weiß auf Grün	-	-	20 Nanotag Halter, 20 Nanotag Einsteckschilder, 1 Stift
833412	NAN-DE-PK-GP-OR	Nanotag Set	Nächster Prüftermin	Weiß auf Orange	-	-	20 Nanotag Halter, 20 Nanotag Einsteckschilder, 1 Stift
833413	NAN-DE-PK-GP-RD	Nanotag Set	Nächster Prüftermin	Weiß auf Rot	-	-	20 Nanotag Halter, 20 Nanotag Einsteckschilder, 1 Stift
833414	NAN-DE-PK-GP-WH	Nanotag Set	Nächster Prüftermin	Schwarz auf Weiß	-	-	20 Nanotag Halter, 20 Nanotag Einsteckschilder, 1 Stift
833422	NAN-DE-PK-GPI-PL	Nanotag Set	Nächster Inspektionstermin fällig	Weiß auf Violett	-	-	20 Nanotag Halter, 20 Nanotag Einsteckschilder, 1 Stift
833423	NAN-DE-PK-GPI-BL	Nanotag Set	Nächster Inspektionstermin fällig	Weiß auf Blau	-	-	20 Nanotag Halter, 20 Nanotag Einsteckschilder, 1 Stift
833424	NAN-DE-PK-GPI-GN	Nanotag Set	Nächster Inspektionstermin fällig	Weiß auf Grün	-	-	20 Nanotag Halter, 20 Nanotag Einsteckschilder, 1 Stift
833425	NAN-DE-PK-GPI-RD	Nanotag Set	Nächster Inspektionstermin fällig	Weiß auf Rot	-	-	20 Nanotag Halter, 20 Nanotag Einsteckschilder, 1 Stift
833426	NAN-DE-PK-GPI-OR	Nanotag Set	Nächster Inspektionstermin fällig	Weiß auf Orange	-	-	20 Nanotag Halter, 20 Nanotag Einsteckschilder, 1 Stift
833427	NAN-DE-PK-GPI-WH	Nanotag Set	Nächster Inspektionstermin fällig	Schwarz auf Weiß	-	-	20 Nanotag Halter, 20 Nanotag Einsteckschilder, 1 Stift
833428	NAN-DE-PK-GPI-YL	Nanotag Set	Nächster Inspektionstermin fällig	Schwarz auf Gelb	-	-	20 Nanotag Halter, 20 Nanotag Einsteckschilder, 1 Stift



NANOTAG™ HALTER: BEFESTIGUNGSMETHODE MIT KABELBINDERN AUS EDELSTAHL

Die Befestigungsschlitze in der Mitte der Halter sind groß genug für Kabelbinder aus Edelstahl. Weitere Informationen finden Sie auf Seite 30.

MICROTAG® FÜR MASCHINEN

Microtag für Maschinen zeigt deutlich den nächsten fälligen Inspektionstermin/den nächsten Prüftermin direkt am Einsatzort an.

- Einsteckschilder sind in verschiedenen Farben erhältlich und bieten zusätzliche Kennzeichnungsmöglichkeiten
- Auf dem MTI GP-Einsteckschild wird der nächste Prüftermin vermerkt
- Auf dem MTI GPI-Einsteckschild wird der nächste fällige Inspektionstermin vermerkt
- Auch ein Microtag-Halter mit Barcode ist erhältlich

Halter

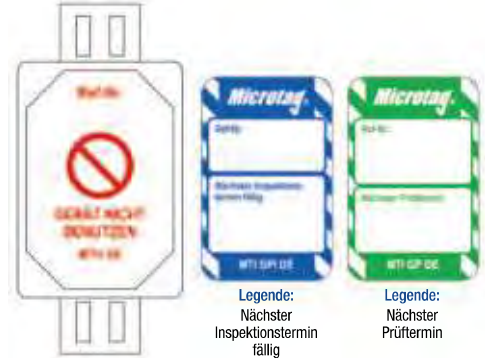
- **Material:** Nylon
- **Temperaturbereich:** -20 °C bis +80 °C
- **Befestigungsmethode:** Kabelbinder, Klebestreifen

Einsteckschild

- **Material:** Polypropylen
- **Temperaturbereich:** -10 °C bis +90 °C
- **Design:** Auf beiden Seiten identisch



Eine Bedienungsanleitung für Microtag finden Sie auf Seite 35.



Legende:
Nächster
Inspektionstermin
fällig

Legende:
Nächster
Prüftermin

Artikelnr.	Bestellbezeichnung	Beschreibung	Text/Legende	Farbe	Höhe (mm)	Breite (mm)	Verpackungseinheit
Nur Einsteckschilder							
832137	MIC-DE-MTI-GP-BL-20	Microtag Einsteckschild	Nächster Prüftermin	Weiß auf Blau	47,00	30,00	20 Microtag Einsteckschilder
832138	MIC-DE-MTI-GP-GN-20	Microtag Einsteckschild	Nächster Prüftermin	Weiß auf Grün	47,00	30,00	20 Microtag Einsteckschilder
832139	MIC-DE-MTI-GP-OR-20	Microtag Einsteckschild	Nächster Prüftermin	Weiß auf Orange	47,00	30,00	20 Microtag Einsteckschilder
832140	MIC-DE-MTI-GP-PL-20	Microtag Einsteckschild	Nächster Prüftermin	Weiß auf Violett	47,00	30,00	20 Microtag Einsteckschilder
832141	MIC-DE-MTI-GP-WH-20	Microtag Einsteckschild	Nächster Prüftermin	Schwarz auf Weiß	47,00	30,00	20 Microtag Einsteckschilder
832142	MIC-DE-MTI-GP-YL-20	Microtag Einsteckschild	Nächster Prüftermin	Schwarz auf Gelb	47,00	30,00	20 Microtag Einsteckschilder
832164	MIC-DE-MTI-GPI-BL-20	Microtag Einsteckschild	Nächster Inspektionstermin fällig	Weiß auf Blau	47,00	30,00	20 Microtag Einsteckschilder
832165	MIC-DE-MTI-GPI-GN-20	Microtag Einsteckschild	Nächster Inspektionstermin fällig	Weiß auf Grün	47,00	30,00	20 Microtag Einsteckschilder
832166	MIC-DE-MTI-GPI-OR-20	Microtag Einsteckschild	Nächster Inspektionstermin fällig	Weiß auf Orange	47,00	30,00	20 Microtag Einsteckschilder
832167	MIC-DE-MTI-GPI-PL-20	Microtag Einsteckschild	Nächster Inspektionstermin fällig	Weiß auf Violett	47,00	30,00	20 Microtag Einsteckschilder
832168	MIC-DE-MTI-GPI-WH-20	Microtag Einsteckschild	Nächster Inspektionstermin fällig	Schwarz auf Weiß	47,00	30,00	20 Microtag Einsteckschilder
832169	MIC-DE-MTI-GPI-YL-20	Microtag Einsteckschild	Nächster Inspektionstermin fällig	Schwarz auf Gelb	47,00	30,00	20 Microtag Einsteckschilder
832170	MIC-DE-MTI-GPI-RD-20	Microtag Einsteckschild	Nächster Inspektionstermin fällig	Weiß auf Rot	47,00	30,00	20 Microtag Einsteckschilder
Nur Halter							
806725	MIC-DE-MTH-A	Microtag Halter	Gerät nicht benutzen	Rot auf Weiß	81,00	30,00	20 Microtag Halter, 40 Kabelbinder (150 mm), 1 Stift
832135	MIC-DE-MTH-BARCODE-A	Microtag Halter	Gerät nicht benutzen	Rot auf Weiß	81,00	30,00	20 Microtag Barcode Halter, 40 Kabelbinder (150 mm), 1 Stift
Sets - Halter und Einsteckschilder							
832143	MIC-DE-PK-GP-GN	Microtag Set	Nächster Prüftermin	Weiß auf Grün	-	-	20 Microtag Halter, 20 Microtag Einsteckschilder, 1 Stift
832144	MIC-DE-PK-GP-BL	Microtag Set	Nächster Prüftermin	Weiß auf Blau	-	-	20 Microtag Halter, 20 Microtag Einsteckschilder, 1 Stift
832145	MIC-DE-PK-GP-RD	Microtag Set	Nächster Prüftermin	Weiß auf Rot	-	-	20 Microtag Halter, 20 Microtag Einsteckschilder, 1 Stift
832146	MIC-DE-PK-GP-OR	Microtag Set	Nächster Prüftermin	Weiß auf Orange	-	-	20 Microtag Halter, 20 Microtag Einsteckschilder, 1 Stift
832147	MIC-DE-PK-GP-YL	Microtag Set	Nächster Prüftermin	Schwarz auf Gelb	-	-	20 Microtag Halter, 20 Microtag Einsteckschilder, 1 Stift
832148	MIC-DE-PK-GP-PL	Microtag Set	Nächster Prüftermin	Weiß auf Violett	-	-	20 Microtag Halter, 20 Microtag Einsteckschilder, 1 Stift
832149	MIC-DE-PK-GP-WH	Microtag Set	Nächster Prüftermin	Schwarz auf Weiß	-	-	20 Microtag Halter, 20 Microtag Einsteckschilder, 1 Stift
832171	MIC-DE-PK-GPI-YL	Microtag Set	Nächster Inspektionstermin fällig	Schwarz auf Gelb	-	-	20 Microtag Halter, 20 Microtag Einsteckschilder, 1 Stift
832172	MIC-DE-PK-GPI-PL	Microtag Set	Nächster Inspektionstermin fällig	Weiß auf Violett	-	-	20 Microtag Halter, 20 Microtag Einsteckschilder, 1 Stift
832173	MIC-DE-PK-GPI-WH	Microtag Set	Nächster Inspektionstermin fällig	Schwarz auf Weiß	-	-	20 Microtag Halter, 20 Microtag Einsteckschilder, 1 Stift
832174	MIC-DE-PK-GPI-RD	Microtag Set	Nächster Inspektionstermin fällig	Weiß auf Rot	-	-	20 Microtag Halter, 20 Microtag Einsteckschilder, 1 Stift
832175	MIC-DE-PK-GPI-OR	Microtag Set	Nächster Inspektionstermin fällig	Weiß auf Orange	-	-	20 Microtag Halter, 20 Microtag Einsteckschilder, 1 Stift
832176	MIC-DE-PK-GPI-GN	Microtag Set	Nächster Inspektionstermin fällig	Weiß auf Grün	-	-	20 Microtag Halter, 20 Microtag Einsteckschilder, 1 Stift
832177	MIC-DE-PK-GPI-BL	Microtag Set	Nächster Inspektionstermin fällig	Weiß auf Blau	-	-	20 Microtag Halter, 20 Microtag Einsteckschilder, 1 Stift

Alle **visuellen Sicherheitskontrollsysteme von Brady** in diesem Katalog sind in verschiedenen Sprachen erhältlich.

Die Artikelnummern für die jeweiligen Sprachen finden Sie im Produktindex auf den **Seiten 40 bis 45**.



Englisch



Deutsch



Französisch



Niederländisch



Norwegisch



Finnisch



Schwedisch



Türkisch



Russisch



Dänisch

MICROTAG® FÜR ELEKTRISCHE GERÄTE

Microtag für elektrische Geräte zeigt deutlich den nächsten fälligen Inspektionstermin/ den nächsten Prüftermin direkt am Einsatzort an.

- Einsteckschilder sind in verschiedenen Farben erhältlich und bieten zusätzliche Kennzeichnungsmöglichkeiten
- Auf dem MTI GP-Einsteckschild wird der nächste Prüftermin vermerkt
- Auch ein Microtag-Halter mit Barcode ist erhältlich

Halter

- **Material:** Nylon
- **Temperaturbereich:** -20 °C bis +80 °C
- **Befestigungsmethode:** Kabelbinder, Klebestreifen

Einsteckschild

- **Material:** Polypropylen
- **Temperaturbereich:** -10 °C bis +90 °C
- **Design:** Auf beiden Seiten identisch



Eine Bedienungsanleitung für Microtag finden Sie auf **Seite 35**.

Artikelnr.	Bestellbezeichnung	Beschreibung	Text/Legende	Farbe	Höhe (mm)	Breite (mm)	Verpackungseinheit
Nur Einsteckschilder							
832137	MIC-DE-MTI-GP-BL-20	Microtag Einsteckschild	Nächster Prüftermin	Weiß auf Blau	47,00	30,00	20 Microtag Einsteckschilder
832138	MIC-DE-MTI-GP-GN-20	Microtag Einsteckschild	Nächster Prüftermin	Weiß auf Grün	47,00	30,00	20 Microtag Einsteckschilder
832139	MIC-DE-MTI-GP-OR-20	Microtag Einsteckschild	Nächster Prüftermin	Weiß auf Orange	47,00	30,00	20 Microtag Einsteckschilder
832140	MIC-DE-MTI-GP-PL-20	Microtag Einsteckschild	Nächster Prüftermin	Weiß auf Violett	47,00	30,00	20 Microtag Einsteckschilder
832141	MIC-DE-MTI-GP-WH-20	Microtag Einsteckschild	Nächster Prüftermin	Schwarz auf Weiß	47,00	30,00	20 Microtag Einsteckschilder
832142	MIC-DE-MTI-GP-YL-20	Microtag Einsteckschild	Nächster Prüftermin	Schwarz auf Gelb	47,00	30,00	20 Microtag Einsteckschilder
832136	MIC-DE-MTI-GP-RD-20	Microtag-Einsteckschild	Nächster Prüftermin	Weiß auf Rot	47,00	30,00	20 Microtag Einsteckschilder
Nur Halter							
806725	MIC-DE-MTH-A	Microtag Halter	Gerät nicht benutzen	Rot auf Weiß	81,00	30,00	20 Microtag Halter, 40 Kabelbinder (150 mm), 1 Stift
832135	MIC-DE-MTH-BARCODE-A	Microtag Halter	Gerät nicht benutzen	Rot auf Weiß	81,00	30,00	20 Microtag Barcode Halter, 40 Kabelbinder (150 mm), 1 Stift
Sets - Halter und Einsteckschilder							
832143	MIC-DE-PK-GP-GN	Microtag Set	Nächster Prüftermin	Weiß auf Grün	-	-	20 Microtag Halter, 20 Microtag Einsteckschilder, 1 Stift
832144	MIC-DE-PK-GP-BL	Microtag Set	Nächster Prüftermin	Weiß auf Blau	-	-	20 Microtag Halter, 20 Microtag Einsteckschilder, 1 Stift
832145	MIC-DE-PK-GP-RD	Microtag Set	Nächster Prüftermin	Weiß auf Rot	-	-	20 Microtag Halter, 20 Microtag Einsteckschilder, 1 Stift
832146	MIC-DE-PK-GP-OR	Microtag Set	Nächster Prüftermin	Weiß auf Orange	-	-	20 Microtag Halter, 20 Microtag Einsteckschilder, 1 Stift
832147	MIC-DE-PK-GP-YL	Microtag Set	Nächster Prüftermin	Schwarz auf Gelb	-	-	20 Microtag Halter, 20 Microtag Einsteckschilder, 1 Stift
832148	MIC-DE-PK-GP-PL	Microtag Set	Nächster Prüftermin	Weiß auf Violett	-	-	20 Microtag Halter, 20 Microtag Einsteckschilder, 1 Stift
832149	MIC-DE-PK-GP-WH	Microtag Set	Nächster Prüftermin	Schwarz auf Weiß	-	-	20 Microtag Halter, 20 Microtag Einsteckschilder, 1 Stift



BEFESTIGUNGSMETHODE FÜR MICROTAG® MIT NYLON-KABELBINDER

Die gängigste Befestigungsmethode ist es, Nylon-Kabelbinder und die Schlitze an der Ober- und Unterseite des Microtags zu nutzen. Die Schlitze sind auch groß genug für die von Brady empfohlenen Kabelbinder aus Stahl. Wenn Befestigung durch die Öffnungen nicht möglich ist, können Haftstreifen an die Rückseite des Tags befestigt werden.

Weitere Informationen finden Sie auf **Seite 30**.

NANOTAG™ FÜR ELEKTRISCHE GERÄTE

Nanotag für elektrische Geräte zeigt deutlich den nächsten fälligen Inspektionstermin/den nächsten Prüftermin direkt am Einsatzort an.

- Einsteckschilder sind in verschiedenen Farben erhältlich und bieten zusätzliche Kennzeichnungsmöglichkeiten
- Auf dem NAN GP-Einsteckschild wird der nächste Prüftermin vermerkt

Halter

- **Material:** Nylon
- **Temperaturbereich:** -20 °C bis +80 °C
- **Befestigungsmethode:** Sprengring, Kabelbinder
- **Besonderes Merkmal:** Eingebetteter RFID-Chip als Standard

Einsteckschild

- **Material:** Polypropylen
- **Temperaturbereich:** -10 °C bis +90 °C
- **Design:** Auf beiden Seiten identisch



Eine Bedienungsanleitung für Nanotag finden Sie auf **Seite 34**.

Artikelnr.	Bestellbezeichnung	Beschreibung	Text/Legende	Farbe	Höhe (mm)	Breite (mm)	Verpackungseinheit
Nur Einsteckschilder							
833401	NAN-DE-NAN-GP-OR-20	Nanotag Einsteckschild	Nächster Prüftermin	Weiß auf Orange	34,00	18,00	20 Nanotag Einsteckschilder
833402	NAN-DE-NAN-GP-YL-20	Nanotag Einsteckschild	Nächster Prüftermin	Schwarz auf Gelb	34,00	18,00	20 Nanotag Einsteckschilder
833403	NAN-DE-NAN-GP-BL-20	Nanotag Einsteckschild	Nächster Prüftermin	Weiß auf Blau	34,00	18,00	20 Nanotag Einsteckschilder
833404	NAN-DE-NAN-GP-GN-20	Nanotag Einsteckschild	Nächster Prüftermin	Weiß auf Grün	34,00	18,00	20 Nanotag Einsteckschilder
833405	NAN-DE-NAN-GP-RD-20	Nanotag Einsteckschild	Nächster Prüftermin	Weiß auf Rot	34,00	18,00	20 Nanotag Einsteckschilder
833406	NAN-DE-NAN-GP-WH-20	Nanotag Einsteckschild	Nächster Prüftermin	Schwarz auf Weiß	34,00	18,00	20 Nanotag Einsteckschilder
833407	NAN-DE-NAN-GP-PL-20	Nanotag Einsteckschild	Nächster Prüftermin	Weiß auf Violett	34,00	18,00	20 Nanotag Einsteckschilder
Nur Halter							
833400	NAN-DE-NAN-A	Nanotag Halter		Rot auf Weiß	54,00	26,00	20 Nanotag Halter, 40 Kabelbinder (150 mm), 1 Stift
Sets - Halter und Einsteckschilder							
833408	NAN-DE-PK-GP-BL	Nanotag Set	Nächster Prüftermin	Weiß auf Blau	-	-	20 Nanotag Halter, 20 Nanotag Einsteckschilder, 1 Stift
833409	NAN-DE-PK-GP-PL	Nanotag Set	Nächster Prüftermin	Weiß auf Violett	-	-	20 Nanotag Halter, 20 Nanotag Einsteckschilder, 1 Stift
833410	NAN-DE-PK-GP-YL	Nanotag Set	Nächster Prüftermin	Schwarz auf Gelb	-	-	20 Nanotag Halter, 20 Nanotag Einsteckschilder, 1 Stift
833411	NAN-DE-PK-GP-GN	Nanotag Set	Nächster Prüftermin	Weiß auf Grün	-	-	20 Nanotag Halter, 20 Nanotag Einsteckschilder, 1 Stift
833412	NAN-DE-PK-GP-OR	Nanotag Set	Nächster Prüftermin	Weiß auf Orange	-	-	20 Nanotag Halter, 20 Nanotag Einsteckschilder, 1 Stift
833413	NAN-DE-PK-GP-RD	Nanotag Set	Nächster Prüftermin	Weiß auf Rot	-	-	20 Nanotag Halter, 20 Nanotag Einsteckschilder, 1 Stift
833414	NAN-DE-PK-GP-WH	Nanotag Set	Nächster Prüftermin	Schwarz auf Weiß	-	-	20 Nanotag Halter, 20 Nanotag Einsteckschilder, 1 Stift

Alle **visuellen Sicherheitskontrollsysteme von Brady** in diesem Katalog sind in verschiedenen Sprachen erhältlich.

Die Artikelnummern für die jeweiligen Sprachen finden Sie im Produktindex auf den **Seiten 40 bis 45**.



Englisch



Deutsch



Französisch



Niederländisch



Norwegisch



Finnisch



Schwedisch



Türkisch



Russisch



Dänisch

UNITAG® FÜR ELEKTRISCHE GERÄTE

Unitag für elektrische Geräte zeigt deutlich den nächsten fälligen Inspektionstermin/den nächsten Prüftermin direkt am Einsatzort an.

- Einsteckschilder sind in verschiedenen Farben erhältlich und bieten zusätzliche Kennzeichnungsmöglichkeiten
- Auf dem UNI GP-Einsteckschild wird der nächste Prüftermin vermerkt
- Unitag-Halter sind mit Befestigungsschlingen aus Nylon, Edelstahl oder kunststoffbeschichtetem Draht erhältlich

Halter

- **Material:** Nylon
- **Temperaturbereich:** -20 °C bis +80 °C
- **Befestigungsmethode:** Schlinge

Einsteckschild

- **Material:** Polypropylen
- **Temperaturbereich:** -10 °C bis +90 °C
- **Design:** Auf beiden Seiten identisch



Eine Bedienungsanleitung für Unitag finden Sie auf **Seite 35**.



Artikelnr.	Bestellbezeichnung	Beschreibung	Text/Legende	Farbe	Durchmesser (mm)	Verpackungseinheit
Nur Einsteckschilder						
833876	UNI-DE-UNI-GP-RD-20	Unitag Einsteckschild	Nächster Prüftermin	Weiß auf Rot	41,00	20 Unitag Einsteckschilder
833877	UNI-DE-UNI-GP-BL-20	Unitag Einsteckschild	Nächster Prüftermin	Weiß auf Blau	41,00	20 Unitag Einsteckschilder
833878	UNI-DE-UNI-GP-GN-20	Unitag Einsteckschild	Nächster Prüftermin	Weiß auf Grün	41,00	20 Unitag Einsteckschilder
833879	UNI-DE-UNI-GP-OR-20	Unitag Einsteckschild	Nächster Prüftermin	Weiß auf Orange	41,00	20 Unitag Einsteckschilder
833880	UNI-DE-UNI-GP-PL-20	Unitag Einsteckschild	Nächster Prüftermin	Weiß auf Violett	41,00	20 Unitag Einsteckschilder
833881	UNI-DE-UNI-GP-WH-20	Unitag Einsteckschild	Nächster Prüftermin	Schwarz auf Weiß	41,00	20 Unitag Einsteckschilder
833882	UNI-DE-UNI-GP-YL-20	Unitag Einsteckschild	Nächster Prüftermin	Schwarz auf Gelb	41,00	20 Unitag Einsteckschilder
Nur Halter						
806789	UNI-DE-UNH-6-SS-A	Unitag Halter	Nicht benutzen	Rot auf Weiß	50,00	20 Unitag Halter, 20 Schlingen aus Edelstahl (150 mm), 1 Stift
833856	UNI-DE-UNH-6-A	Unitag Halter	Nicht benutzen	Rot auf Weiß	50,00	20 Unitag Halter, 20 Schlingen aus Nylon (150 mm), 1 Stift
833857	UNI-DE-UNH-6-PC-A	Unitag Halter	Nicht benutzen	Rot auf Weiß	50,00	20 Unitag Halter, 20 Schlingen aus kunststoffbeschichtetem Draht (150 mm), 1 Stift
833858	UNI-DE-UNH-9-A	Unitag Halter	Nicht benutzen	Rot auf Weiß	50,00	20 Unitag Halter, 20 Schlingen aus Nylon (225 mm), 1 Stift
833859	UNI-DE-UNH-9-SS-A	Unitag Halter	Nicht benutzen	Rot auf Weiß	50,00	20 Unitag Halter, 20 Schlingen aus Edelstahl (225 mm), 1 Stift
833860	UNI-DE-UNH-9-PC-A	Unitag Halter	Nicht benutzen	Rot auf Weiß	50,00	20 Unitag Halter, 20 Schlingen aus kunststoffbeschichtetem Draht (225 mm), 1 Stift
833861	UNI-DE-UNH-12-A	Unitag Halter	Nicht benutzen	Rot auf Weiß	50,00	20 Unitag Halter, 20 Schlingen aus Nylon (300 mm), 1 Stift
Sets - Halter und Einsteckschilder						
833883	UNI-DE-PK-GP-YL	Unitag Set	Nächster Prüftermin	Schwarz auf Gelb	-	20 Unitag Halter, 20 Schlingen aus Nylon (225 mm), 20 Unitag Einsteckschilder
833884	UNI-DE-PK-GP-GN	Unitag Set	Nächster Prüftermin	Weiß auf Grün	-	20 Unitag Halter, 20 Schlingen aus Nylon (225 mm), 20 Unitag Einsteckschilder
833885	UNI-DE-PK-GP-RD	Unitag Set	Nächster Prüftermin	Weiß auf Rot	-	20 Unitag Halter, 20 Schlingen aus Nylon (225 mm), 20 Unitag Einsteckschilder
833887	UNI-DE-PK-GP-BL	Unitag Set	Nächster Prüftermin	Weiß auf Blau	-	20 Unitag Halter, 20 Schlingen aus Nylon (225 mm), 20 Unitag Einsteckschilder
833888	UNI-DE-PK-GP-PL	Unitag Set	Nächster Prüftermin	Weiß auf Violett	-	20 Unitag Halter, 20 Schlingen aus Nylon (225 mm), 20 Unitag Einsteckschilder
833889	UNI-DE-PK-GP-OR	Unitag Set	Nächster Prüftermin	Weiß auf Orange	-	20 Unitag Halter, 20 Schlingen aus Nylon (225 mm), 20 Unitag Einsteckschilder
833886	UNI-DE-PK-GP-WH	Unitag-Set	Nächster Prüftermin	Schwarz auf Weiß	-	20 Unitag Halter, 20 Schlingen aus Nylon (225 mm), 20 Unitag Einsteckschilder



SICHERE BEFESTIGUNG VON ANHÄNGERN

Die Unitag-Anhänger werden standardmäßig mit Befestigungsschlingen aus Nylon oder kunststoffbeschichtetem Draht geliefert. Auch Schlingen aus Edelstahl sind wahlweise verfügbar, falls eine besonders dauerhafte Befestigung erforderlich ist.



MICROTAG® ANHÄNGER ZUR HAND-ARM-VIBRATIONSKONTROLLE – VIBRATIONEN/LÄRM

Auf dem Microtag-Anhänger zur Hand-Arm-Vibrationskontrolle werden Einzelheiten zum Einwirken von Vibrationen und Lärm vermerkt, sodass Maschinenbediener direkt vor Ort informiert werden können.

- Zum Vermerken von Werkzeugkennung, Prüfdatum, Vibrationsstärke, maximaler täglicher Verwendung und Lärmpegel
- Einsteckschilder sind in verschiedenen Farben erhältlich und bieten zusätzliche Kennzeichnungsmöglichkeiten

Halter

- **Material:** Nylon
- **Temperaturbereich:** -20 °C bis +80 °C
- **Befestigungsmethode:** Kabelbinder, Klebestreifen

Einsteckschild

- **Material:** Polypropylen
- **Temperaturbereich:** -10 °C bis +90 °C
- **Design:** Auf beiden Seiten identisch



Eine Bedienungsanleitung für Microtag finden Sie auf **Seite 35**.

Artikelnr.	Bestellbezeichnung	Beschreibung	Text/Legende	Farbe	Höhe (mm)	Breite (mm)	Verpackungseinheit
Nur Einsteckschilder							
832178	MIC-DE-MTI-405-PL-20	Microtag Einsteckschild	Vibration - Lärmpegel	Weiß auf Violett	47,00	30,00	20 Microtag Einsteckschilder
832179	MIC-DE-MTI-405-OR-20	Microtag Einsteckschild	Vibration - Lärmpegel	Weiß auf Orange	47,00	30,00	20 Microtag Einsteckschilder
832180	MIC-DE-MTI-405-YL-20	Microtag Einsteckschild	Vibration - Lärmpegel	Schwarz auf Gelb	47,00	30,00	20 Microtag Einsteckschilder
832181	MIC-DE-MTI-405-BL-20	Microtag Einsteckschild	Vibration - Lärmpegel	Weiß auf Blau	47,00	30,00	20 Microtag Einsteckschilder
832182	MIC-DE-MTI-405-RD-20	Microtag Einsteckschild	Vibration - Lärmpegel	Weiß auf Rot	47,00	30,00	20 Microtag Einsteckschilder
832183	MIC-DE-MTI-405-GN-20	Microtag Einsteckschild	Vibration - Lärmpegel	Weiß auf Grün	47,00	30,00	20 Microtag Einsteckschilder
832184	MIC-DE-MTI-405-WH-20	Microtag Einsteckschild	Vibration - Lärmpegel	Schwarz auf Weiß	47,00	30,00	20 Microtag Einsteckschilder
Nur Halter							
806725	MIC-DE-MTH-A	Microtag Halter	Gerät nicht benutzen	Rot auf Weiß	81,00	30,00	20 Microtag Halter, 40 Kabelbinder (150 mm), 1 Stift
832135	MIC-DE-MTH-BARCODE-A	Microtag Halter	Gerät nicht benutzen	Rot auf Weiß	81,00	30,00	20 Microtag Barcode Halter, 40 Kabelbinder (150 mm), 1 Stift
Sets - Halter und Einsteckschilder							
832185	MIC-DE-PK-MTI-405-BL	Microtag Set	Vibration - Lärmpegel	Weiß auf Blau	-	-	20 Microtag Halter, 20 Microtag Einsteckschilder, 1 Stift
832186	MIC-DE-PK-MTI-405-GN	Microtag Set	Vibration - Lärmpegel	Weiß auf Grün	-	-	20 Microtag Halter, 20 Microtag Einsteckschilder, 1 Stift
832187	MIC-DE-PK-MTI-405-OR	Microtag Set	Vibration - Lärmpegel	Weiß auf Orange	-	-	20 Microtag Halter, 20 Microtag Einsteckschilder, 1 Stift
832188	MIC-DE-PK-MTI-405-RD	Microtag Set	Vibration - Lärmpegel	Weiß auf Rot	-	-	20 Microtag Halter, 20 Microtag Einsteckschilder, 1 Stift
832189	MIC-DE-PK-MTI-405-YL	Microtag Set	Vibration - Lärmpegel	Schwarz auf Gelb	-	-	20 Microtag Halter, 20 Microtag Einsteckschilder, 1 Stift
832190	MIC-DE-PK-MTI-405-WH	Microtag Set	Vibration - Lärmpegel	Schwarz auf Weiß	-	-	20 Microtag Halter, 20 Microtag Einsteckschilder, 1 Stift
832191	MIC-DE-PK-MTI-405-PL	Microtag Set	Vibration - Lärmpegel	Weiß auf Violett	-	-	20 Microtag Halter, 20 Microtag Einsteckschilder, 1 Stift

Alle **visuellen Sicherheitskontrollsysteme von Brady** in diesem Katalog sind in verschiedenen Sprachen erhältlich. Die Artikelnummern für die jeweiligen Sprachen finden Sie im Produktindex auf den **Seiten 40 bis 45**.



Englisch



Deutsch



Französisch



Niederländisch



Norwegisch



Finnisch



Schwedisch



Türkisch



Russisch



Dänisch

MICROTAG® ANHÄNGER ZUR HAND-ARM-VIBRATIONSKONTROLLE – VIBRATIONEN/TAGESVIBRATIONSWERT

Auf dem Microtag-Anhänger zur Hand-Arm-Vibrationskontrolle werden Einzelheiten zum Einwirken von Vibrationen sowie der Tagesvibrationswert pro Stunde vermerkt.

- Zum Vermerken von Werkzeugkennung, Prüfdatum, Vibrationsstärke, maximaler täglicher Verwendung und Tagesvibrationswert pro Stunde
- Einsteckschilder sind in verschiedenen Farben erhältlich und bieten zusätzliche Kennzeichnungsmöglichkeiten



Halter

- **Material:** Nylon
- **Temperaturbereich:** -20 °C bis +80 °C
- **Befestigungsmethode:** Kabelbinder, Klebestreifen

Einsteckschild

- **Material:** Polypropylen
- **Temperaturbereich:** -10 °C bis +90 °C
- **Design:** Auf beiden Seiten identisch



Eine Bedienungsanleitung für Unitag finden Sie auf Seite 35.

Artikelnr.	Bestellbezeichnung	Beschreibung	Text/Legende	Farbe	Höhe (mm)	Breite (mm)	Verpackungseinheit
Nur Einsteckschilder							
832192	MIC-DE-MTI-451-PL-20	Microtag Einsteckschild	Vibration - Tagesvibrationswert pro Stunde	Weiß auf Violett	47,00	30,00	20 Microtag Einsteckschilder
832193	MIC-DE-MTI-451-GN-20	Microtag Einsteckschild	Vibration - Tagesvibrationswert pro Stunde	Weiß auf Grün	47,00	30,00	20 Microtag Einsteckschilder
832194	MIC-DE-MTI-451-BL-20	Microtag Einsteckschild	Vibration - Tagesvibrationswert pro Stunde	Weiß auf Blau	47,00	30,00	20 Microtag Einsteckschilder
832195	MIC-DE-MTI-451-YL-20	Microtag Einsteckschild	Vibration - Tagesvibrationswert pro Stunde	Schwarz auf Gelb	47,00	30,00	20 Microtag Einsteckschilder
832196	MIC-DE-MTI-451-RD-20	Microtag Einsteckschild	Vibration - Tagesvibrationswert pro Stunde	Weiß auf Rot	47,00	30,00	20 Microtag Einsteckschilder
832197	MIC-DE-MTI-451-OR-20	Microtag Einsteckschild	Vibration - Tagesvibrationswert pro Stunde	Weiß auf Orange	47,00	30,00	20 Microtag Einsteckschilder
832198	MIC-DE-MTI-451-WH-20	Microtag Einsteckschild	Vibration - Tagesvibrationswert pro Stunde	Schwarz auf Weiß	47,00	30,00	20 Microtag Einsteckschilder
Nur Halter							
806725	MIC-DE-MTH-A	Microtag Halter	Gerät nicht benutzen	Rot auf Weiß	81,00	30,00	20 Microtag Halter, 40 Kabelbinder (150 mm), 1 Stift
832135	MIC-DE-MTH-BARCODE-A	Microtag Halter	Gerät nicht benutzen	Rot auf Weiß	81,00	30,00	20 Microtag Barcode Halter, 40 Kabelbinder (150 mm), 1 Stift
Sets - Halter und Einsteckschilder							
832199	MIC-DE-PK-MTI-451-OR	Microtag Set	Vibration - Tagesvibrationswert pro Stunde	Weiß auf Orange	-	-	20 Microtag Halter, 20 Microtag Einsteckschilder, 1 Stift
832200	MIC-DE-PK-MTI-451-GN	Microtag Set	Vibration - Tagesvibrationswert pro Stunde	Weiß auf Grün	-	-	20 Microtag Halter, 20 Microtag Einsteckschilder, 1 Stift
832201	MIC-DE-PK-MTI-451-RD	Microtag Set	Vibration - Tagesvibrationswert pro Stunde	Weiß auf Rot	-	-	20 Microtag Halter, 20 Microtag Einsteckschilder, 1 Stift
832202	MIC-DE-PK-MTI-451-YL	Microtag Set	Vibration - Tagesvibrationswert pro Stunde	Schwarz auf Gelb	-	-	20 Microtag Halter, 20 Microtag Einsteckschilder, 1 Stift
832203	MIC-DE-PK-MTI-451-BL	Microtag Set	Vibration - Tagesvibrationswert pro Stunde	Weiß auf Blau	-	-	20 Microtag Halter, 20 Microtag Einsteckschilder, 1 Stift
832204	MIC-DE-PK-MTI-451-PL	Microtag Set	Vibration - Tagesvibrationswert pro Stunde	Weiß auf Violett	-	-	20 Microtag Halter, 20 Microtag Einsteckschilder, 1 Stift
832205	MIC-DE-PK-MTI-451-WH	Microtag Set	Vibration - Tagesvibrationswert pro Stunde	Schwarz auf Weiß	-	-	20 Microtag Halter, 20 Microtag Einsteckschilder, 1 Stift

NANOTAG™ FÜR FEUER UND ANDERE NOTFÄLLE

Nanotag für Feuer und andere Notfälle zeigt deutlich den nächsten fälligen Inspektionstermin direkt am Einsatzort an.

- Einsteckschilder sind in verschiedenen Farben erhältlich und bieten zusätzliche Kennzeichnungsmöglichkeiten
- Auf dem NAN GPI-Einsteckschild werden der nächste fällige Inspektionstermin sowie die Referenznummer der Geräte vermerkt

Halter

- **Material:** Nylon
- **Temperaturbereich:** -20 °C bis +80 °C
- **Befestigungsmethode:** Sprengring, Kabelbinder
- **Besonderes Merkmal:** Eingebetteter RFID-Chip als Standard

Einsteckschild

- **Material:** Polypropylen
- **Temperaturbereich:** -10 °C bis +90 °C
- **Design:** Auf beiden Seiten identisch



Eine Bedienungsanleitung für Nanotag finden Sie auf Seite 34.

Artikelnr.	Bestellbezeichnung	Beschreibung	Text/Legende	Farbe	Höhe (mm)	Breite (mm)	Verpackungseinheit
Nur Einsteckschilder							
833415	NAN-DE-NAN-GPI-YL-20	Nanotag Einsteckschild	Nächster Inspektionstermin fällig	Schwarz auf Gelb	34,00	18,00	20 Nanotag Einsteckschilder
833416	NAN-DE-NAN-GPI-OR-20	Nanotag Einsteckschild	Nächster Inspektionstermin fällig	Weiß auf Orange	34,00	18,00	20 Nanotag Einsteckschilder
833417	NAN-DE-NAN-GPI-RD-20	Nanotag Einsteckschild	Nächster Inspektionstermin fällig	Weiß auf Rot	34,00	18,00	20 Nanotag Einsteckschilder
833418	NAN-DE-NAN-GPI-BL-20	Nanotag Einsteckschild	Nächster Inspektionstermin fällig	Weiß auf Blau	34,00	18,00	20 Nanotag Einsteckschilder
833419	NAN-DE-NAN-GPI-GN-20	Nanotag Einsteckschild	Nächster Inspektionstermin fällig	Weiß auf Grün	34,00	18,00	20 Nanotag Einsteckschilder
833420	NAN-DE-NAN-GPI-PL-20	Nanotag Einsteckschild	Nächster Inspektionstermin fällig	Weiß auf Violett	34,00	18,00	20 Nanotag Einsteckschilder
833421	NAN-DE-NAN-GPI-WH-20	Nanotag Einsteckschild	Nächster Inspektionstermin fällig	Schwarz auf Weiß	34,00	18,00	20 Nanotag Einsteckschilder
Nur Halter							
833400	NAN-DE-NAN-A	Nanotag Halter		Rot auf Weiß	54,00	26,00	20 Nanotag Halter, 40 Kabelbinder (150 mm), 1 Stift
Sets - Halter und Einsteckschilder							
833422	NAN-DE-PK-GPI-PL	Nanotag Set	Nächster Inspektionstermin fällig	Weiß auf Violett	-	-	20 Nanotag Halter, 20 Nanotag Einsteckschilder, 1 Stift
833423	NAN-DE-PK-GPI-BL	Nanotag Set	Nächster Inspektionstermin fällig	Weiß auf Blau	-	-	20 Nanotag Halter, 20 Nanotag Einsteckschilder, 1 Stift
833424	NAN-DE-PK-GPI-GN	Nanotag Set	Nächster Inspektionstermin fällig	Weiß auf Grün	-	-	20 Nanotag Halter, 20 Nanotag Einsteckschilder, 1 Stift
833425	NAN-DE-PK-GPI-RD	Nanotag Set	Nächster Inspektionstermin fällig	Weiß auf Rot	-	-	20 Nanotag Halter, 20 Nanotag Einsteckschilder, 1 Stift
833426	NAN-DE-PK-GPI-OR	Nanotag Set	Nächster Inspektionstermin fällig	Weiß auf Orange	-	-	20 Nanotag Halter, 20 Nanotag Einsteckschilder, 1 Stift
833427	NAN-DE-PK-GPI-WH	Nanotag Set	Nächster Inspektionstermin fällig	Schwarz auf Weiß	-	-	20 Nanotag Halter, 20 Nanotag Einsteckschilder, 1 Stift
833428	NAN-DE-PK-GPI-YL	Nanotag Set	Nächster Inspektionstermin fällig	Schwarz auf Gelb	-	-	20 Nanotag Halter, 20 Nanotag Einsteckschilder, 1 Stift

Alle **visuellen Sicherheitskontrollsysteme von Brady** in diesem Katalog sind in verschiedenen Sprachen erhältlich.

Die Artikelnummern für die jeweiligen Sprachen finden Sie im Produktindex auf den **Seiten 40 bis 45**.



Englisch



Deutsch



Französisch



Niederländisch



Norwegisch



Finnisch



Schwedisch



Türkisch



Russisch



Dänisch

SCAFFTAG® MK1

Ein branchenführendes visuelles Kennzeichnungssystem für Gerüste, das bei Arbeiten in der Höhe Gefahren vermeiden soll und Inspektionsverfahren für Gerüste unterstützt.

- Ein Scafftag-Anhänger sollte ab dem Gerüstaufbau an allen Zutrittsbereichen (der Zutritt erfolgt in der Regel über eine Leiter) angebracht werden und bis zum Abbau des Gerüsts dort verbleiben
- Zum Vermerken aller wichtigen Einzelheiten zum Gerüst
- Auf jedem Einsteckschild können die Unterschrift sowie das Datum und die Uhrzeit von 12 Inspektionen vermerkt werden
- Der Aufhänger des Halters eignet sich sowohl für Systemgerüste als auch für Rohr- und Schellengerüste

Halter

- **Material:** Nylon
- **Temperaturbereich:** -20 °C bis +80 °C
- **Befestigungsmethode:** Hängend, Kabelbinder

Einsteckschild

- **Material:** Polypropylen
- **Temperaturbereich:** -10 °C bis +90 °C



Eine Bedienungsanleitung für Scafftag finden Sie auf Seite 37.



Artikelnr.	Bestellbezeichnung	Beschreibung	Höhe (mm)	Breite (mm)	Verpackungseinheit
Nur Einsteckschilder					
806761	SCAF-DE-STSI-621-50	Scafftag MK1 Einsteckschild	208,00	85,00	50 Scafftag MK1 Einsteckschilder
831456	SCAF-DE-STSI-621-10	Scafftag MK1 Einsteckschild	208,00	85,00	10 Scafftag MK1 Einsteckschilder
831457	SCAF-DE-STSI-621-20	Scafftag MK1 Einsteckschild	208,00	85,00	20 Scafftag MK1 Einsteckschilder
Nur Halter					
831454	SCAF-DE-STH-A	Scafftag MK1 Halter	356,00	91,00	10 Scafftag MK1 Halter, 1 Stift
Sets - Halter und Einsteckschilder					
806757	SCAF-DE-STSH-A	Scafftag MK1 Set	-	-	10 Scafftag MK1 Halter, 20 Scafftag MK1 Einsteckschilder, 1 Stift

SCAFFTAG® MK2

Scafftag MK2 ist eine größere Ausführung unseres Standardanhängers für Gerüste. Der Halter ist größer, und das Einsteckschild bietet mehr Platz zum Vermerken von Inspektionen (22). Scafftag MK2 trägt dazu bei, Gefahren bei Arbeiten in der Höhe zu vermeiden, und unterstützt die Handhabung von Inspektionsverfahren.

- Ein Scafftag-Anhänger sollte ab dem Gerüstaufbau an allen Zutrittsbereichen (der Zutritt erfolgt in der Regel über eine Leiter) angebracht werden und bis zum Abbau des Gerüsts dort verbleiben
- Zum Vermerken aller wichtigen Einzelheiten zum Gerüst
- Auf jedem Einsteckschild können die Unterschrift sowie das Datum und die Uhrzeit von 22 Inspektionen vermerkt werden
- Der Aufhänger des Halters eignet sich sowohl für Systemgerüste als auch für Rohr- und Schellengerüste

Halter

- **Material:** ABS
- **Temperaturbereich:** -20 °C bis +80 °C
- **Befestigungsmethode:** Hängend, Kabelbinder

Einsteckschild

- **Material:** Polypropylen
- **Temperaturbereich:** -10 °C bis +90 °C



Artikelnr.	Bestellbezeichnung	Beschreibung	Höhe (mm)	Breite (mm)	Verpackungseinheit
Nur Einsteckschilder					
833806	SCAF-GE-STSI-369-ETS-10	Scafftag MK2 Einsteckschild	193,00	144,00	10 Scafftag MK2 Einsteckschilder
Nur Halter					
833788	SCAF-GE-STH-MK2	Scafftag MK2 Halter	285,00	151,00	10 Scafftag MK2 Halter, 1 Stift
Sets - Halter und Einsteckschilder					
833797	SCAF-GE-STSH-MK2	Scafftag MK2 Set	-	-	10 Scafftag MK2 Halter, 20 Scafftag MK2 Einsteckschilder, 1 Stift

SONDERSTATUS-EINSTECKSCHILDER FÜR GERÜSTE

Sonderstatus-Einsteckschilder werden zusammen mit Scafftag-Haltern verwendet und weisen visuell darauf hin, dass ein Gerüst nicht verwendet werden darf.

Einsteckschild

- **Material:** Polypropylen
- **Temperaturbereich:** -10 °C bis +90 °C



Legende:
Bereit zur Demontage - Gerüst nicht benutzen



Legende:
Das Gerüst darf hinter diesem Punkt nicht eingesetzt werden

Artikelnr.	Bestellbezeichnung	Beschreibung	Text/Legende	Höhe (mm)	Breite (mm)	Verpackungseinheit
833936	SCAF-DE-STSI-PD-10	Sonderstatus Einsteckschild	Bereit zur Demontage - Gerüst nicht benutzen	208,00	85,00	10 Sonderstatus Einsteckschilder
833938	SCAF-DE-STSI-S22-10	Sonderstatus Einsteckschild	Das Gerüst darf hinter diesem Punkt nicht eingesetzt werden	208,00	85,00	10 Sonderstatus Einsteckschilder

VERBOTS-EINSTECKSCHILDER FÜR GERÜSTE

Die Verbots-Einsteckschilder für Gerüste werden zusammen mit unseren Scafftag-Haltern verwendet, um bei Arbeiten in der Höhe Gefahren zu vermeiden und eine effiziente Handhabung von Inspektionsverfahren zu unterstützen.

- Zeigt am Einsatzort deutlich an, warum ein Gerüst aus Sicherheitsgründen nicht verwendet werden darf

MK 1-Einsteckschild

- **Material:** Polypropylen
- **Temperaturbereich:** -10 °C bis +90 °C

MK2-Einsteckschild

- **Material:** Polypropylen
- **Temperaturbereich:** -10 °C bis +90 °C



SCAF-DE-STSI-639-PRO-10



SCAF-GE-STSIIP-ETS-10

Artikelnr.	Bestellbezeichnung	Beschreibung	Höhe (mm)	Breite (mm)	Verpackungseinheit
831465	SCAF-DE-STSI-639-PRO-10	MK1 Verbots-Einsteckschild	208,00	85,00	10 MK1 Verbots-Einsteckschilder
833815	SCAF-GE-STSIIP-ETS-10	MK2 Verbots-Einsteckschild	193,00	144,00	10 MK2 Verbots-Einsteckschilder

ANHÄNGER FÜR BAUGERÜSTHALTER

Anhänger für Baugerüsthalter zeigen eine visuelle Warnung zu Prüfungen von Baugerüsthaltern.

Prüfanhänger für Baugerüsthalter

Zum Vermerken des Prüftermins, der angewendeten Prüflast, der erforderlichen Zugfestigkeit und einer eindeutigen Nummer zur fortlaufenden Überwachung.

Warnanhänger für Baugerüsthalter

Ein Verbotshänger für nicht geprüfte Baugerüsthalter.

- **Material:** Polypropylen
- **Temperaturbereich:** -10 °C bis +90 °C



Legende:
Dieser Gerüsthalter und dieser Anhänger dürfen nicht entfernt werden



Legende:
Dieser Gerüsthalter darf nicht entfernt werden



Artikelnr.	Bestellbezeichnung	Beschreibung	Text/Legende	Höhe (mm)	Breite (mm)	Verpackungseinheit
831466	SUND-DE-MISC-189-50	Anhänger für Prüfhinweise für Baugerüsthalter	Dieser Gerüsthalter und dieser Anhänger dürfen nicht entfernt werden	150,00	80,00	50 Anhänger für Prüfhinweise für Baugerüsthalter
831467	SUND-DE-MISC-190-50	Anhänger für Warnhinweise für Baugerüsthalter	Dieser Gerüsthalter darf nicht entfernt werden	150,00	80,00	50 Anhänger für Warnhinweise für Baugerüsthalter

Alle **visuellen Sicherheitskontrollsysteme von Brady** in diesem Katalog sind in verschiedenen Sprachen erhältlich.

Die Artikelnummern für die jeweiligen Sprachen finden Sie im Produktindex auf den **Seiten 40 bis 45**.



Englisch



Deutsch



Französisch



Niederländisch



Norwegisch



Finnisch



Schwedisch



Türkisch



Russisch



Dänisch



QUARANTÄNE-ANHÄNGER FÜR GERÜSTE

Quarantäne-Anhänger eignen sich ideal, um am Arbeitsplatz Sicherheitsinformationen zu vermitteln und die Einhaltung von Vorschriften sicherzustellen.

Rasches Anbringen eines Verbotshinweises an Geräten, Werkzeugen und Gerüsten, unter deutlicher Angabe des Grundes und der Person, die das Verbot verhängt hat.

Schreiben Sie den gewünschten Text in das Kommentarfeld, wickeln Sie den Anhänger um den jeweiligen Gegenstand, und ziehen Sie den Papierstreifen ab, um einen durchsichtigen Klebestreifen freizulegen. Der Text wird versiegelt und der Anhänger gleicht einer Fahne, die auf einer Seite den Quarantänehinweis und auf der anderen Seite die Details zeigt.



Artikelnr.	Bestellbezeichnung	Beschreibung	Höhe (mm)	Breite (mm)	Verpackungseinheit
833779	MISC-DE-160-50	Quarantäne-Anhänger	40,00	37,00	50 Quarantäne-Streifenanhänger



TOWERTAG®

Towertag zeigt die Maximallasten, Bewegungsprotokolle und Inspektionsdaten direkt am Einsatzort an.

- Bietet übersichtliche Informationen zu mobilen Türmen und Masten
- Bis zu 8 Bewegungen mobiler Türme und Masten können vermerkt werden
- Bis zu 10 Prüfprotokolle

Halter

- Material: Nylon
- Temperaturbereich: -20 °C bis +80 °C
- Befestigungsmethode: Hängend, Kabelbinder

Einsteckschild

- Material: Polypropylen
- Temperaturbereich: -10 °C bis +90 °C



Eine Bedienungsanleitung für Towertag finden Sie auf **Seite 38**.

Artikelnr.	Bestellbezeichnung	Beschreibung	Höhe (mm)	Breite (mm)	Verpackungseinheit
Nur Einsteckschilder					
831461	SCAF-DE-STSI-368-STD-10	Towertag Einsteckschild	208,00	85,00	10 Towertag Einsteckschilder
831462	SCAF-DE-STSI-368-STD-20	Towertag Einsteckschild	208,00	85,00	20 Towertag Einsteckschilder
831463	SCAF-DE-STSI-368-STD-50	Towertag Einsteckschild	208,00	85,00	50 Towertag Einsteckschilder
Nur Halter					
831459	SCAF-DE-STH-368-SLIT-A	Towertag Halter	356,00	-	10 Towertag Halter
Sets - Halter und Einsteckschilder					
831458	SCAF-DE-STSH-368-SLIT-A	Towertag Set	-	-	10 Towertag Halter, 20 Towertag Einsteckschilder, 1 Stift

LADDERTAG®

Laddertag zeigt aktuelle Informationen zur Leiterklasse, zum Inspektionszeitraum sowie zu fälligen Inspektionen.

- Zum Vermerken der eindeutigen Leiter-Referenznummer, des Einsatzzwecks der Leiter, des Zeitraums für die Risikoanalyse und der nächsten Inspektionstermine
- Bis zu 12 Inspektionstermine für Leitern können vermerkt werden
- Laddertag-Einsteckschild enthält eine Checkliste der Prüfungen, die vor der Verwendung der Leiter durchgeführt werden müssen

Halter

- **Material:** Polycarbonat
- **Temperaturbereich:** -20 °C bis +130 °C
- **Befestigungsmethode:** Kabelbinder, Klebestreifen

Einsteckschild

- **Material:** Polypropylen
- **Temperaturbereich:** -10 °C bis +90 °C



Eine Bedienungsanleitung für Laddertag finden Sie auf **Seite 37**.



Artikelnr.	Bestellbezeichnung	Beschreibung	Höhe (mm)	Breite (mm)	Verpackungseinheit
Nur Einsteckschilder					
806717	LAD-DE-EITL-12-50	Einsteckschild für Leitern	164,00	50,00	50 Laddertag Einsteckschilder
806721	LAD-DE-EITL-12-10	Einsteckschild für Leitern	164,00	50,00	10 Laddertag Einsteckschilder
Nur Halter					
811004	LAD-DE-EITH-12-A	Ladders Halter	210,00	55,00	10 Laddertag Halter
Sets - Halter und Einsteckschilder					
806713	LAD-DE-EITH-L12-A	Laddertag Set	-	-	10 Laddertag Halter, 10 Laddertag Einsteckschilder, 1 Stift



ZUKUNFTSSICHERE KENNZEICHNUNGS-SYSTEME MIT RFID-TECHNOLOGIE

Laddertags können auf Anfrage mit RFID-Chips ausgestattet werden, und diese Möglichkeit ist auch für andere Brady Tags, von Microtag bis Scafftag, verfügbar. Für Informationen über diese zukunftssichere Kennzeichnungs-Systeme mit RFID-Technologie, wenden Sie sich bitte an Ihren Brady-Kundendienst. **Die Kontaktdaten der Brady Kundendienste finden Sie auf der Rückseite dieses Kataloges.**



Alle **visuellen Sicherheitskontrollsysteme von Brady** in diesem Katalog sind in verschiedenen Sprachen erhältlich. Die Artikelnummern für die jeweiligen Sprachen finden Sie im Produktindex auf den **Seiten 40 bis 45**.



Englisch



Deutsch



Französisch



Niederländisch



Norwegisch



Finnisch



Schwedisch



Türkisch



Russisch



Dänisch

MICROTAG® FÜR STUFEN UND TRITTHOCKER

Microtag für Stufen und Tritthocker zeigt deutlich den nächsten fälligen Inspektionstermin direkt am Einsatzort an.

- Einsteckschilder in verschiedenen Farben sind erhältlich und bieten zusätzliche Kennzeichnungsmöglichkeiten
- Auch ein Microtag-Halter mit Barcode ist erhältlich

Halter

- **Material:** Nylon
- **Temperaturbereich:** -20 °C bis +80 °C
- **Befestigungsmethode:** Kabelbinder, Klebestreifen

Einsteckschild

- **Material:** Polypropylen
- **Temperaturbereich:** -10 °C bis +90 °C
- **Design:** Auf beiden Seiten identisch



Eine Bedienungsanleitung für Microtag finden Sie auf **Seite 35**.



Artikelnr.	Bestellbezeichnung	Beschreibung	Text/Legende	Farbe	Höhe (mm)	Breite (mm)	Verpackungseinheit
Nur Einsteckschilder							
832164	MIC-DE-MTI-GPI-BL-20	Microtag Einsteckschild	Nächster Inspektionstermin fällig	Weiß auf Blau	47,00	30,00	20 Microtag Einsteckschilder
832165	MIC-DE-MTI-GPI-GN-20	Microtag Einsteckschild	Nächster Inspektionstermin fällig	Weiß auf Grün	47,00	30,00	20 Microtag Einsteckschilder
832166	MIC-DE-MTI-GPI-OR-20	Microtag Einsteckschild	Nächster Inspektionstermin fällig	Weiß auf Orange	47,00	30,00	20 Microtag Einsteckschilder
832167	MIC-DE-MTI-GPI-PL-20	Microtag Einsteckschild	Nächster Inspektionstermin fällig	Weiß auf Violett	47,00	30,00	20 Microtag Einsteckschilder
832168	MIC-DE-MTI-GPI-WH-20	Microtag Einsteckschild	Nächster Inspektionstermin fällig	Schwarz auf Weiß	47,00	30,00	20 Microtag Einsteckschilder
832169	MIC-DE-MTI-GPI-YL-20	Microtag Einsteckschild	Nächster Inspektionstermin fällig	Schwarz auf Gelb	47,00	30,00	20 Microtag Einsteckschilder
832170	MIC-DE-MTI-GPI-RD-20	Microtag Einsteckschild	Nächster Inspektionstermin fällig	Weiß auf Rot	47,00	30,00	20 Microtag Einsteckschilder
Nur Halter							
806725	MIC-DE-MTH-A	Microtag Halter	Gerät nicht benutzen	Rot auf Weiß	81,00	30,00	20 Microtag Halter, 40 Kabelbinder (150 mm), 1 Stift
832135	MIC-DE-MTH-BARCODE-A	Microtag Halter	Gerät nicht benutzen	Rot auf Weiß	81,00	30,00	20 Microtag Barcode Halter, 40 Kabelbinder (150 mm), 1 Stift
Sets - Halter und Einsteckschilder							
832171	MIC-DE-PK-GPI-YL	Microtag Set	Nächster Inspektionstermin fällig	Schwarz auf Gelb	-	-	20 Microtag Halter, 20 Microtag Einsteckschilder, 1 Stift
832172	MIC-DE-PK-GPI-PL	Microtag Set	Nächster Inspektionstermin fällig	Weiß auf Violett	-	-	20 Microtag Halter, 20 Microtag Einsteckschilder, 1 Stift
832173	MIC-DE-PK-GPI-WH	Microtag Set	Nächster Inspektionstermin fällig	Schwarz auf Weiß	-	-	20 Microtag Halter, 20 Microtag Einsteckschilder, 1 Stift
832174	MIC-DE-PK-GPI-RD	Microtag Set	Nächster Inspektionstermin fällig	Weiß auf Rot	-	-	20 Microtag Halter, 20 Microtag Einsteckschilder, 1 Stift
832175	MIC-DE-PK-GPI-OR	Microtag Set	Nächster Inspektionstermin fällig	Weiß auf Orange	-	-	20 Microtag Halter, 20 Microtag Einsteckschilder, 1 Stift
832176	MIC-DE-PK-GPI-GN	Microtag Set	Nächster Inspektionstermin fällig	Weiß auf Grün	-	-	20 Microtag Halter, 20 Microtag Einsteckschilder, 1 Stift
832177	MIC-DE-PK-GPI-BL	Microtag Set	Nächster Inspektionstermin fällig	Weiß auf Blau	-	-	20 Microtag Halter, 20 Microtag Einsteckschilder, 1 Stift

NANOTAG™ FÜR STUFEN UND TRITTHOCKER

Nanotag für Stufen und Tritthocker zeigt deutlich den nächsten fälligen Inspektionstermin direkt am Einsatzort an.

- Einsteckschilder sind in verschiedenen Farben erhältlich und bieten zusätzliche Kennzeichnungsmöglichkeiten

Halter

- **Material:** Nylon
- **Temperaturbereich:** -20 °C bis +80 °C
- **Befestigungsmethode:** Sprengring, Kabelbinder
- **Besonderes Merkmal:** Eingebetteter RFID-Chip als Standard



Eine Bedienungsanleitung für Microtag finden Sie auf Seite 34.



Einsteckschild

- **Material:** Polypropylen
- **Temperaturbereich:** -10 °C bis +90 °C
- **Design:** Auf beiden Seiten identisch

Artikelnr.	Bestellbezeichnung	Beschreibung	Text/Legende	Farbe	Höhe (mm)	Breite (mm)	Verpackungseinheit
Nur Einsteckschilder							
833415	NAN-DE-NAN-GPI-YL-20	Nanotag Einsteckschild	Nächster Inspektionstermin fällig	Schwarz auf Gelb	34,00	18,00	20 Nanotag Einsteckschilder
833416	NAN-DE-NAN-GPI-OR-20	Nanotag Einsteckschild	Nächster Inspektionstermin fällig	Weiß auf Orange	34,00	18,00	20 Nanotag Einsteckschilder
833417	NAN-DE-NAN-GPI-RD-20	Nanotag Einsteckschild	Nächster Inspektionstermin fällig	Weiß auf Rot	34,00	18,00	20 Nanotag Einsteckschilder
833418	NAN-DE-NAN-GPI-BL-20	Nanotag Einsteckschild	Nächster Inspektionstermin fällig	Weiß auf Blau	34,00	18,00	20 Nanotag Einsteckschilder
833419	NAN-DE-NAN-GPI-GN-20	Nanotag Einsteckschild	Nächster Inspektionstermin fällig	Weiß auf Grün	34,00	18,00	20 Nanotag Einsteckschilder
833420	NAN-DE-NAN-GPI-PL-20	Nanotag Einsteckschild	Nächster Inspektionstermin fällig	Weiß auf Violett	34,00	18,00	20 Nanotag Einsteckschilder
833421	NAN-DE-NAN-GPI-WH-20	Nanotag Einsteckschild	Nächster Inspektionstermin fällig	Schwarz auf Weiß	34,00	18,00	20 Nanotag Einsteckschilder
Nur Halter							
833400	NAN-DE-NAN-A	Nanotag Halter		Rot auf Weiß	54,00	26,00	20 Nanotag Halter, 40 Kabelbinder (150 mm), 1 Stift
Sets - Halter und Einsteckschilder							
833422	NAN-DE-PK-GPI-PL	Nanotag Set	Nächster Inspektionstermin fällig	Weiß auf Violett	-	-	20 Nanotag Halter, 20 Nanotag Einsteckschilder, 1 Stift
833423	NAN-DE-PK-GPI-BL	Nanotag Set	Nächster Inspektionstermin fällig	Weiß auf Blau	-	-	20 Nanotag Halter, 20 Nanotag Einsteckschilder, 1 Stift
833424	NAN-DE-PK-GPI-GN	Nanotag Set	Nächster Inspektionstermin fällig	Weiß auf Grün	-	-	20 Nanotag Halter, 20 Nanotag Einsteckschilder, 1 Stift
833425	NAN-DE-PK-GPI-RD	Nanotag Set	Nächster Inspektionstermin fällig	Weiß auf Rot	-	-	20 Nanotag Halter, 20 Nanotag Einsteckschilder, 1 Stift
833426	NAN-DE-PK-GPI-OR	Nanotag Set	Nächster Inspektionstermin fällig	Weiß auf Orange	-	-	20 Nanotag Halter, 20 Nanotag Einsteckschilder, 1 Stift
833427	NAN-DE-PK-GPI-WH	Nanotag Set	Nächster Inspektionstermin fällig	Schwarz auf Weiß	-	-	20 Nanotag Halter, 20 Nanotag Einsteckschilder, 1 Stift
833428	NAN-DE-PK-GPI-YL	Nanotag Set	Nächster Inspektionstermin fällig	Schwarz auf Gelb	-	-	20 Nanotag Halter, 20 Nanotag Einsteckschilder, 1 Stift

Alle **visuellen Sicherheitskontrollsysteme von Brady** in diesem Katalog sind in verschiedenen Sprachen erhältlich. Die Artikelnummern für die jeweiligen Sprachen finden Sie im Produktindex auf den **Seiten 40 bis 45**.



Englisch



Deutsch



Französisch



Niederländisch



Norwegisch



Finnisch



Schwedisch



Türkisch



Russisch



Dänisch



NANOTAG™ FÜR SICHERHEITSGESCHIRR

Nanotag für Sicherheitsgeschirr zeigt deutlich den nächsten fälligen Inspektionstermin direkt am Einsatzort an.

- Einsteckschilder in verschiedenen Farben sind erhältlich und bieten zusätzliche Kennzeichnungsmöglichkeiten

Halter

- **Material:** Nylon 6
- **Temperaturbereich:** -20 °C bis +80 °C
- **Befestigungsmethode:** Sprengring, Kabelbinder
- **Besonderes Merkmal:** Eingebetteter RFID-Chip als Standard

Einsteckschild

- **Material:** Polypropylen
- **Temperaturbereich:** -10 °C bis +90 °C
- **Design:** Auf beiden Seiten identisch



Eine Bedienungsanleitung für Nanotag finden Sie auf **Seite 34**.

Artikelnr.	Bestellbezeichnung	Beschreibung	Text/Legende	Farbe	Höhe (mm)	Breite (mm)	Verpackungseinheit
Nur Einsteckschilder							
833415	NAN-DE-NAN-GPI-YL-20	Nanotag Einsteckschild	Nächster Inspektionstermin fällig	Schwarz auf Gelb	34,00	18,00	20 Nanotag Einsteckschilder
833416	NAN-DE-NAN-GPI-OR-20	Nanotag Einsteckschild	Nächster Inspektionstermin fällig	Weiß auf Orange	34,00	18,00	20 Nanotag Einsteckschilder
833417	NAN-DE-NAN-GPI-RD-20	Nanotag Einsteckschild	Nächster Inspektionstermin fällig	Weiß auf Rot	34,00	18,00	20 Nanotag Einsteckschilder
833418	NAN-DE-NAN-GPI-BL-20	Nanotag Einsteckschild	Nächster Inspektionstermin fällig	Weiß auf Blau	34,00	18,00	20 Nanotag Einsteckschilder
833419	NAN-DE-NAN-GPI-GN-20	Nanotag Einsteckschild	Nächster Inspektionstermin fällig	Weiß auf Grün	34,00	18,00	20 Nanotag Einsteckschilder
833420	NAN-DE-NAN-GPI-PL-20	Nanotag Einsteckschild	Nächster Inspektionstermin fällig	Weiß auf Violett	34,00	18,00	20 Nanotag Einsteckschilder
833421	NAN-DE-NAN-GPI-WH-20	Nanotag Einsteckschild	Nächster Inspektionstermin fällig	Schwarz auf Weiß	34,00	18,00	20 Nanotag Einsteckschilder
Nur Halter							
833400	NAN-DE-NAN-A	Nanotag Halter		Rot auf Weiß	54,00	26,00	20 Nanotag Halter, 40 Kabelbinder (150 mm), 1 Stift
Sets - Halter und Einsteckschilder							
833422	NAN-DE-PK-GPI-PL	Nanotag Set	Nächster Inspektionstermin fällig	Weiß auf Violett	-	-	20 Nanotag Halter, 20 Nanotag Einsteckschilder, 1 Stift
833423	NAN-DE-PK-GPI-BL	Nanotag Set	Nächster Inspektionstermin fällig	Weiß auf Blau	-	-	20 Nanotag Halter, 20 Nanotag Einsteckschilder, 1 Stift
833424	NAN-DE-PK-GPI-GN	Nanotag Set	Nächster Inspektionstermin fällig	Weiß auf Grün	-	-	20 Nanotag Halter, 20 Nanotag Einsteckschilder, 1 Stift
833425	NAN-DE-PK-GPI-RD	Nanotag Set	Nächster Inspektionstermin fällig	Weiß auf Rot	-	-	20 Nanotag Halter, 20 Nanotag Einsteckschilder, 1 Stift
833426	NAN-DE-PK-GPI-OR	Nanotag Set	Nächster Inspektionstermin fällig	Weiß auf Orange	-	-	20 Nanotag Halter, 20 Nanotag Einsteckschilder, 1 Stift
833427	NAN-DE-PK-GPI-WH	Nanotag Set	Nächster Inspektionstermin fällig	Schwarz auf Weiß	-	-	20 Nanotag Halter, 20 Nanotag Einsteckschilder, 1 Stift
833428	NAN-DE-PK-GPI-YL	Nanotag Set	Nächster Inspektionstermin fällig	Schwarz auf Gelb	-	-	20 Nanotag Halter, 20 Nanotag Einsteckschilder, 1 Stift

ENTRYTAG®

Mit Entrytag für enge Räume lassen sich Unfälle vermeiden und Inspektionsverfahren effizienter handhaben.

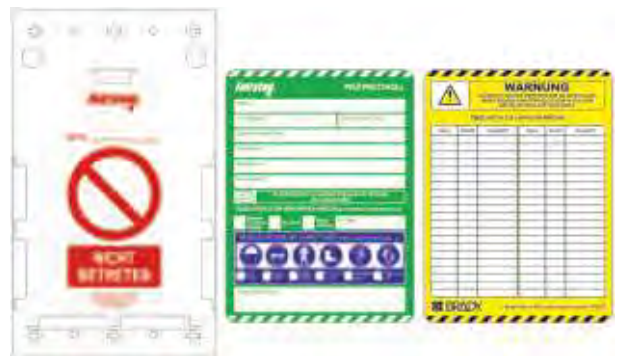
- Zum Vermerken von Informationen zum engen Raum, wie Genehmigungsnummern, Prüftermine sowie erforderliche Sicherheitsausrüstung
- Vermerken von bis zu 42 Schichtprüfungen
- Entrytag-Halter mit magnetischer Befestigung als Alternative erhältlich

Halter

- **Material:** ABS
- **Temperaturbereich:** -5 °C bis +65 °C
- **Befestigungsmethode:** Kabelbinder, Klebestreifen, Magnetstreifen

Einsteckschild

- **Material:** Polypropylen
- **Temperaturbereich:** -10 °C bis +90 °C



Eine Bedienungsanleitung für Entrytag finden Sie auf **Seite 38**.

Artikelnr.	Bestellbezeichnung	Beschreibung	Höhe (mm)	Breite (mm)	Verpackungseinheit
Nur Einsteckschilder					
831660	ENT-DE-ETSI-STD-10	Entrytag-Einsteckschild	193,00	144,00	10 Entrytag Einsteckschilder
831661	ENT-DE-ETSI-STD-50	Entrytag-Einsteckschild	193,00	144,00	50 Entrytag Einsteckschilder
Nur Halter					
136548	ENT-DE-ETSH-V2-A	Entrytag-Halter	193,00	144,00	10 Entrytag-Halter, 1 Stift
137992	ENT-DE-ETSH-V2-MAG-A	Entrytag-Halter	193,00	144,00	10 magnetische Entrytag-Halter
Sets - Halter und Einsteckschilder					
136570	ENT-DE-ETI-V2-A	Entrytag-Set	-	-	10 Entrytag-Halter, 10 Einsteckschilder, 1 Stift

PERSON IN...

Wird in Kombination mit Entrytag verwendet; jede autorisierte Person verfügt über einen Anhänger „Person in begrenztem Raum“ oder „Person in Behälter“ (mit den zugehörigen Einzelheiten).

Der Anhänger „Person in“ wird am Entrytag angebracht, bevor die Person den engen Raum betritt, und beim Verlassen des engen Raums wieder entfernt.

Durch Zählen der Anhänger „Person in“ am Zugangspunkt kann unmittelbar festgestellt werden, wie viele Personen sich im entsprechenden Bereich befinden.

- **Material:** Polypropylen
- **Temperaturbereich:** -10 °C bis +90 °C



MUL-DE-EITL-577-MICS
Person in begrenztem Raum

MUL-DE-EITL-529-MIT
Person im Behälter

Artikelnr.	Bestellbezeichnung	Beschreibung	Höhe (mm)	Breite (mm)	Verpackungseinheit
831924	MUL-DE-EITL-529-MIT	Anhänger Person im Behälter	164,00	50,00	1 Anhänger
831923	MUL-DE-EITL-577-MICS	Anhänger Person in begrenztem Raum	164,00	50,00	1 Anhänger

Alle **visuellen Sicherheitskontrollsysteme von Brady** in diesem Katalog sind in verschiedenen Sprachen erhältlich.

Die Artikelnummern für die jeweiligen Sprachen finden Sie im Produktindex auf den **Seiten 40 bis 45**.



Englisch



Deutsch



Französisch



Niederländisch



Norwegisch



Finnisch



Schwedisch



Türkisch



Russisch



Dänisch

AUFBEWAHRUNGSTASCHEN FÜR GENEHMIGUNGEN

Aufbewahrungstaschen für Genehmigungen und andere Dokumente bieten einen hervorragenden Schutz und eine gute Lesbarkeit der Dokumente direkt am Einsatzort.

- UV- und feuchtigkeitsbeständig
- Transparent
- Praktischer Reißverschluss von oben nach unten
- Erhältlich in den Größen A4 und A5



Artikelnr.	Bestellbezeichnung	Beschreibung	Verpackungseinheit
833760	PW1	A4 Aufbewahrungstaschen für Genehmigungen	1 Stück
833761	PW2	A5 Aufbewahrungstaschen für Genehmigungen	1 Stück

STIFTHALTER

Mit einer Breite von nur 13 mm nimmt der Stifthalter wenig Platz in Anspruch und lässt sich an Entrytag-, Forklifttag-, Chemtag- und MEWP-Anhängern befestigen.

Der Brady-Stifthalter wird seitlich am Halter befestigt, damit Sie bei Prüf- und Wartungsarbeiten stets einen passenden Stift zur Hand haben.

Die Stifte gehören nicht zum Lieferumfang, sondern müssen separat bestellt werden. Die Stifthalter eignen sich für den Edding 141 F-Stift, der standardmäßig mit bestimmten Produkten geliefert wird.



Artikelnr.	Bestellbezeichnung	Beschreibung	Verpackungseinheit
833766	STSM	Permanentmarker	10 Stück
833759	SUND-PENHOLDER	Stifthalter	10 Stück



CHEMTAG®

Chemtag dient zur Kennzeichnung von Gefahrenstoffen gemäß COSHH:2002 (Control of Substances Hazardous to Health). Das Chemtag-Einsteckschild enthält alle Informationen zu den Risiken, die von den jeweiligen Gefahrenstoffen ausgehen, wie beispielsweise:

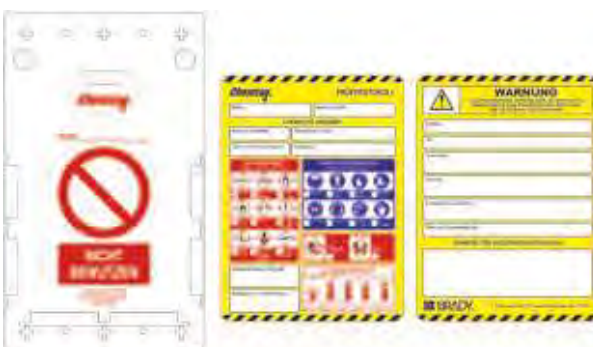
- Art der Substanz
- Einzelheiten zu Gefahren und Vorsichtsmaßnahmen
- In einem Notfall auszuführende Aktion
- Herstellername und Telefonnummer für Notfälle
- Einzelheiten zur Entsorgung

Halter

- Material: ABS
- Temperaturbereich: -5 °C bis +65 °C
- Befestigungsmethode: Kabelbinder, Klebestreifen

Einsteckschild

- Material: Polypropylen
- Temperaturbereich: -10 °C bis +90 °C



Eine Bedienungsanleitung für Chemtag finden Sie auf [Seite 39](#).

Artikelnr.	Bestellbezeichnung	Beschreibung	Höhe (mm)	Breite (mm)	Verpackungseinheit
Nur Einsteckschilder					
806685	CHEM-DE-CTI-STD-50	Chemtag-Einsteckschild	193,00	144,00	50 Chemtag-Einsteckschilder
806690	CHEM-DE-CTI-STD-10	Chemtag-Einsteckschild	193,00	144,00	10 Chemtag-Einsteckschilder
Nur Halter					
136505	CHEM-DE-CTH-V2-A	Chemtag-Halter	193,00	144,00	10 Chemtag-Halter
Sets - Halter und Einsteckschilder					
136527	CHEM-DE-CTSH-V2-A	Chemtag-Set	-	-	10 Chemtag-Halter, 10 Einsteckschilder, 1 Stift

FLANGETAG

Flangetag ermöglicht die Kontrolle von Inspektionen, Änderungen und Wartungsarbeiten während eines Flanschbruchs oder einer Inspektion.

Dieses System ist mithilfe von Perforationen in drei Teile unterteilt und unterstützt den Anwender bei der deutlichen Kennzeichnung der verschiedenen Phasen des Vorgangs, von der ursprünglichen Betriebsunterbrechung bis zur Wiederinbetriebnahme des Systems.

- **Material:** Polypropylen
- **Temperaturbereich:** -10 °C bis +90 °C



ISO-GE-STSI-522A-10
Flanschanhänger aus drei Teilen



ISO-GE-STSI-422DS-10
Gelenkanhänger aus drei Teilen



Artikelnr.	Bestellbezeichnung	Beschreibung	Höhe (mm)	Breite (mm)	Anzahl
833851	ISO-GE-STSI-522A-10	Flanschanhänger aus drei Teilen	200,00	83,00	10 Stück
833842	ISO-GE-STSI-422DS-10	Gelenkanhänger aus drei Teilen	200,00	83,00	10 Stück

ISOLATION TAG

Isolation Tag ermöglicht die Kontrolle mechanischer und elektrischer Isolierungsverfahren, um die versehentliche Inbetriebnahme des betreffenden Systems zu vermeiden.

Isolation Tag ist perforiert und besteht aus zwei identischen Teilen, die von der verantwortlichen Person ausgefüllt werden. Die obere Hälfte wird an der Trennstelle angebracht, und die untere Hälfte wird entfernt und an die Betriebsgenehmigung geheftet. Die Isolierung wird aufgehoben, wenn die an der Trennstelle angebrachte Hälfte entfernt und wieder mit der unteren Hälfte an der Betriebsgenehmigung zusammengeführt wird.

- **Material:** Polypropylen
- **Temperaturbereich:** -10 °C bis +90 °C



Eine Bedienungsanleitung für Isolation Tag finden Sie auf **Seite 39**.



Artikelnr.	Bestellbezeichnung	Beschreibung	Höhe (mm)	Breite (mm)	Anzahl
833833	ISO-GE-08-10	Isolation Tag	200,00	83,00	10 Stück

Alle **visuellen Sicherheitskontrollsysteme von Brady** in diesem Katalog sind in verschiedenen Sprachen erhältlich.

Die Artikelnummern für die jeweiligen Sprachen finden Sie im Produktindex auf den **Seiten 40 bis 45**.



Englisch



Deutsch



Französisch



Niederländisch



Norwegisch



Finnisch



Schwedisch



Türkisch



Russisch



Dänisch



KLEBESTREIFEN

Die doppelseitigen Klebestreifen werden an der Rückseite der visuellen Anhängerhalter angebracht, damit diese auf einer ebenen Oberfläche befestigt werden können.

ArtikelNr.	Bestellbezeichnung	Beschreibung	Verpackungseinheit
833765	ADH PAD	Klebestreifen	10 Stück



SCHWARZE KABELBINDER

Mit unseren Kabelbindern können visuelle Sicherheitskontrollsysteme sicher an den jeweiligen Geräten angebracht werden.

ArtikelNr.	Bestellbezeichnung	Beschreibung	Verpackungseinheit
833767	SUND-CABLE-TIES	Schwarze Kabelbinder	50 Stück



SPRENGRINGBEFESTIGUNG FÜR NANOTAG

Sprengringe können zur Befestigung von Nanotag-Anhängern verwendet werden.

ArtikelNr.	Bestellbezeichnung	Beschreibung	Verpackungseinheit
833553	NAN-RING	Sprengringbefestigung für Nanotag	10 Stück



EDELSTAHL-KABELBINDER

Unsere Kabelbinder aus Edelstahl werden als Alternative zu den Standardkabelbindern angeboten. Sie ermöglichen eine sichere Befestigung von visuellen Sicherheitskontrollsystemen an den jeweiligen Geräten.

ArtikelNr.	Bestellbezeichnung	Beschreibung	Verpackungseinheit
833768	SUND-CABLE-TIES-SS	Kabelbinder aus Edelstahl	40 Stück



METALLRING FÜR ANHÄNGER „PERSON IN BEHÄLTER“

Mit unseren Metallringen werden die Anhänger „Person in Behälter/in engem Raum“ an den Entrytag-Haltern angebracht.

ArtikelNr.	Bestellbezeichnung	Beschreibung	Verpackungseinheit
831648	ENT-CLIP	Metallring für Einsteckschild „Person in Behälter“	1 Stück



KABELSCHLINGEN

Die Enden der Kabelschlingen werden sicher mit Schrauben verbunden. Kabelschlingen eignen sich zum sicheren Befestigen von visuellen Sicherheitskontrollsystemen an den jeweiligen Geräten.

ArtikelNr.	Bestellbezeichnung	Beschreibung	Verpackungseinheit
833772	SUND-WIRE PH 20	Kabelschlinge	20 Stück



WIEDERVERWENDBARE KABELBINDER

Mit den wiederverwendbaren Kabelbindern können visuelle Sicherheitskontrollsysteme sicher an den jeweiligen Geräten angebracht werden.

ArtikelNr.	Bestellbezeichnung	Beschreibung	Verpackungseinheit
833769	SUND-REL-100	Wiederverwendbare Kabelbinder	100 Stück

STIFTHALTER

Mit einer Breite von nur 13 mm nimmt der Stifthalter wenig Platz in Anspruch und lässt sich Entrytag-, Forklifttag-, Chemtag- und MEWP-Anhängern befestigen. Der Brady-Stifthalter wird seitlich am Halter befestigt, damit Sie bei Prüf- und Wartungsarbeiten stets einen passenden Stift zur Hand haben. Die Stifte gehören nicht zum Lieferumfang, sondern müssen separat bestellt werden. Die Stifthalter eignen sich für den Edding 141 F-Stift, der standardmäßig mit bestimmten Produkten geliefert wird.

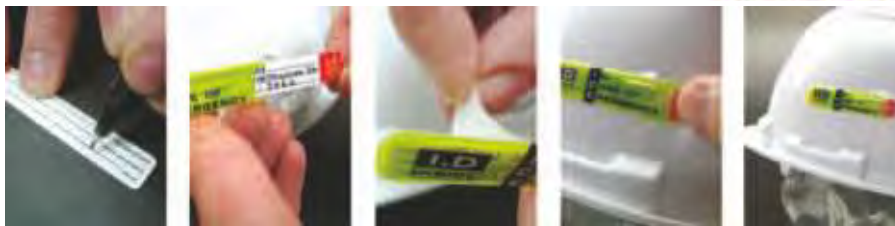


Artikelnr.	Bestellbezeichnung	Beschreibung	Verpackungseinheit
833766	STSM	Permanentmarker	10 Stück
833759	SUND-PENHOLDER	Stifthalter	10 Stück

WORKER ID TAG

Die Worker Emergency ID Tag-Anhänger enthalten alle entscheidenden und potenziell lebensrettenden persönlichen Daten, die sich bei einem schweren Unfall oder medizinischen Notfall für den betreffenden Mitarbeiter als überlebensnotwendig erweisen können.

- Klebestreifen wird sicher außen am Schutzhelm der Mitarbeiter angebracht
- 100 % wasserfest: auch zur Verwendung unter extremen Bedingungen geeignet
- Sicher für Schutzhelme: Schutzhelme werden nicht beschädigt oder in ihrer Funktionsweise beeinträchtigt
- Wiegt weniger als 5 g
- Sicherheitsklappe schützt die Informationen zu den Mitarbeitern



Artikelnr.	Bestellbezeichnung	Beschreibung	Verpackungseinheit
833773	WSID 02	Worker Emergency ID Tag	1 Stück

AUFBEWAHRUNGSTASCHEN FÜR GENEHMIGUNGEN

Aufbewahrungstaschen für Genehmigungen und andere Dokumente bieten einen hervorragenden Schutz und eine gute Lesbarkeit der Dokumente direkt am Einsatzort.

- UV- und feuchtigkeitsbeständig
- Transparent
- Praktischer Reißverschluss von oben nach unten
- Erhältlich in den Größen A4 und A5



Artikelnr.	Bestellbezeichnung	Beschreibung	Verpackungseinheit
833760	PW1	A4 Aufbewahrungstaschen für Genehmigungen	1 Stück
833761	PW2	A5 Aufbewahrungstaschen für Genehmigungen	1 Stück

PERMANENTMARKER

Permanentmarker zum Vermerken von Geräte- und Inspektionsinformationen auf den Standardausführungen unserer visuellen Sicherheitskontrollsysteme.



Artikelnr.	Bestellbezeichnung	Beschreibung	Verpackungseinheit
833766	STSM	Permanentmarker	10 Stück



EINSTECKSCHILDER MIT TRANSPARENTEN SCHUTZHÜLLEN

Transparente Hüllen schützen die Einsteckschilder in schmutzigen Umgebungen und sorgen so für eine längere Beständigkeit.

Artikelnr.	Bestellbezeichnung	Beschreibung	Höhe (mm)	Breite (mm)	Durchmesser (mm)	Verpackungseinheit
831640	ENT-ETSI-CL-10	Entrytag Einsteckschild	193,00	144,00	-	10 Stück
832056	MIC-MTI-CL-20	Microtag Einsteckschild	47,00	30,00	-	20 Stück
831914	MUL-EITL-CL-10	Multitag Einsteckschild	164,00	50,00	-	10 Stück
833354	NAN-NAN-CL-20	Nanotag Einsteckschild	34,00	18,00	-	20 Stück
831431	SCAF-STSI-CL-10	Scafftag Einsteckschild	208,00	85,00	-	10 Stück
832732	UNI-UNI-CL-20	Unitag Einsteckschild	-	-	41,00	20 Stück



ENTRYTAG® – BLANKO-EINSTECKSCHILDER

Blanko-Einsteckschilder können zusammen mit den Anhängerhaltern verwendet werden, um Inspektions- und Wartungsinformationen zu vermitteln und so die Sicherheit am Arbeitsplatz zu erhöhen.

Artikelnr.	Bestellbezeichnung	Beschreibung	Farbe	Höhe (mm)	Breite (mm)	Verpackungseinheit
831641	ENT-ETSI-PLAIN-GN-10	Entrytag Einsteckschild	Grün	193,00	144,00	10 Stück
831642	ENT-ETSI-PLAIN-RD-10	Entrytag Einsteckschild	Rot	193,00	144,00	10 Stück
831643	ENT-ETSI-PLAIN-WH-10	Entrytag Einsteckschild	Weiß	193,00	144,00	10 Stück
831644	ENT-ETSI-PLAIN-YL-10	Entrytag Einsteckschild	Gelb	193,00	144,00	10 Stück
831645	ENT-ETSI-PLAIN-OR-10	Entrytag Einsteckschild	Orange	193,00	144,00	10 Stück
831646	ENT-ETSI-PLAIN-BL-10	Entrytag Einsteckschild	Blau	193,00	144,00	10 Stück
831647	ENT-ETSI-PLAIN-PL-10	Entrytag Einsteckschild	Violett	193,00	144,00	10 Stück



MICROTAG® – BLANKO-EINSTECKSCHILDER

Blanko-Einsteckschilder können zusammen mit den Anhängerhaltern verwendet werden, um Inspektions- und Wartungsinformationen zu vermitteln und so die Sicherheit am Arbeitsplatz zu erhöhen.

Artikelnr.	Bestellbezeichnung	Beschreibung	Farbe	Höhe (mm)	Breite (mm)	Verpackungseinheit
832050	MIC-MTI-PLAIN-BL-20	Microtag Einsteckschild	Blau	47,00	30,00	20 Stück
832051	MIC-MTI-PLAIN-WH-20	Microtag Einsteckschild	Weiß	47,00	30,00	20 Stück
832052	MIC-MTI-PLAIN-GN-20	Microtag Einsteckschild	Grün	47,00	30,00	20 Stück
832053	MIC-MTI-PLAIN-OR-20	Microtag Einsteckschild	Orange	47,00	30,00	20 Stück
832054	MIC-MTI-PLAIN-PL-20	Microtag Einsteckschild	Violett	47,00	30,00	20 Stück
832055	MIC-MTI-PLAIN-RD-20	Microtag Einsteckschild	Rot	47,00	30,00	20 Stück
832057	MIC-MTI-PLAIN-YL-20	Microtag Einsteckschild	Gelb	47,00	30,00	20 Stück



MULTITAG® – BLANKO-EINSTECKSCHILDER

Blanko-Einsteckschilder können zusammen mit den Anhängerhaltern verwendet werden, um Inspektions- und Wartungsinformationen zu vermitteln und so die Sicherheit am Arbeitsplatz zu erhöhen.

Artikelnr.	Bestellbezeichnung	Beschreibung	Farbe	Höhe (mm)	Breite (mm)	Verpackungseinheit
831908	MUL-EITL-PLAIN-YL-10	Multitag Einsteckschild	Gelb	164,00	50,00	10 Stück
831909	MUL-EITL-PLAIN-BL-10	Multitag Einsteckschild	Blau	164,00	50,00	10 Stück
831910	MUL-EITL-PLAIN-RD-10	Multitag Einsteckschild	Rot	164,00	50,00	10 Stück
831911	MUL-EITL-PLAIN-GN-10	Multitag Einsteckschild	Grün	164,00	50,00	10 Stück
831912	MUL-EITL-PLAIN-WH-10	Multitag Einsteckschild	Weiß	164,00	50,00	10 Stück
831913	MUL-EITL-PLAIN-PL-10	Multitag Einsteckschild	Violett	164,00	50,00	10 Stück

NANOTAG™ – BLANKO-EINSTECKSCHILDER

Blanko-Einsteckschilder können zusammen mit den Anhängerhaltern verwendet werden, um Inspektions- und Wartungsinformationen zu vermitteln und so die Sicherheit am Arbeitsplatz zu erhöhen.

Artikelnr.	Bestellbezeichnung	Beschreibung	Farbe	Höhe (mm)	Breite (mm)	Verpackungseinheit
833345	NAN-NAN-PLAIN-RD-20	Nanotag Einsteckschild	Rot	34,00	18,00	20 Stück
833346	NAN-NAN-PLAIN-WH-20	Nanotag Einsteckschild	Weiß	34,00	18,00	20 Stück
833347	NAN-NAN-PLAIN-BL-20	Nanotag Einsteckschild	Blau	34,00	18,00	20 Stück
833348	NAN-NAN-PLAIN-GN-20	Nanotag Einsteckschild	Grün	34,00	18,00	20 Stück
833349	NAN-NAN-PLAIN-YL-20	Nanotag Einsteckschild	Gelb	34,00	18,00	20 Stück
833350	NAN-NAN-PLAIN-OR-20	Nanotag Einsteckschild	Orange	34,00	18,00	20 Stück
833351	NAN-NAN-PLAIN-PL-20	Nanotag Einsteckschild	Violett	34,00	18,00	20 Stück



UNITAG® – BLANKO-EINSTECKSCHILDER

Blanko-Einsteckschilder können zusammen mit den Anhängerhaltern verwendet werden, um Inspektions- und Wartungsinformationen zu vermitteln und so die Sicherheit am Arbeitsplatz zu erhöhen.

Artikelnr.	Bestellbezeichnung	Beschreibung	Farbe	Durchmesser (mm)	Verpackungseinheit
832725	UNI-UNI-PLAIN-BL-20	Unitag Einsteckschild	Blau	41,00	20 Stück
832726	UNI-UNI-PLAIN-OR-20	Unitag Einsteckschild	Orange	41,00	20 Stück
832727	UNI-UNI-PLAIN-RD-20	Unitag Einsteckschild	Rot	41,00	20 Stück
832728	UNI-UNI-PLAIN-YL-20	Unitag Einsteckschild	Gelb	41,00	20 Stück
832729	UNI-UNI-PLAIN-GN-20	Unitag Einsteckschild	Grün	41,00	20 Stück
832730	UNI-UNI-PLAIN-PL-20	Unitag Einsteckschild	Violett	41,00	20 Stück
832731	UNI-UNI-PLAIN-WH-20	Unitag Einsteckschild	Weiß	41,00	20 Stück



SCAFFTAG® MK1 – BLANKO-EINSTECKSCHILDER

Blanko-Einsteckschilder können zusammen mit den Anhängerhaltern verwendet werden, um Inspektions- und Wartungsinformationen zu vermitteln und so die Sicherheit am Arbeitsplatz zu erhöhen.

Artikelnr.	Bestellbezeichnung	Beschreibung	Farbe	Höhe (mm)	Breite (mm)	Verpackungseinheit
831432	SCAF-STSI-PLAIN-GN-10	Scafftag Einsteckschild	Grün	208,00	85,00	10 Stück
831433	SCAF-STSI-PLAIN-YL-10	Scafftag Einsteckschild	Gelb	208,00	85,00	10 Stück
831434	SCAF-STSI-PLAIN-BL-10	Scafftag Einsteckschild	Blau	208,00	85,00	10 Stück
831435	SCAF-STSI-PLAIN-WH-10	Scafftag Einsteckschild	Weiß	208,00	85,00	10 Stück



WAS IST RFID TECHNOLOGIE?

Radiofrequenz-Identifikation (RFID) ist ein automatisches Identifizierungssystem, bei dem Funkwellen verwendet werden, um eine eindeutige ID von einem Speichermedium an ein Gerät zu übertragen, das diese ID lesen kann. Für die Datenübertragung per RFID muss kein physischer Kontakt zwischen dem Speichermedium und dem Lesegerät bestehen. Das Signal kann auch durch verschiedene Objekte hindurch übertragen werden, je nach deren physikalischen Eigenschaften, d.h. Niederfrequenz-Funkwellen sind wirksamer in Umgebungen, in denen viel Metall vorhanden ist.



FORKLIFTAG®

1. Schritt



Der Forkliftag-Halter wird mit Kabelbindern oder Klebstoff in der Kabine des Gabelstaplers an einer Stelle angebracht, an der er deutlich sichtbar ist, die Bediener aber nicht stört. Vor Schichtbeginn führt der Bediener die Prüfungen durch, die auf der Checkliste auf dem Forkliftag-Einsteckschild angegeben sind.

2. Schritt



Die durchgeführte Prüfung wird mit der Unterschrift des Bediener und dem Datum auf dem Forkliftag-Einsteckschild vermerkt. Wenn der Gabelstapler sicher verwendet werden kann, wird das Forkliftag-Einsteckschild in den Forkliftag-Halter gesteckt, sodass die Details der täglichen Prüfungen und der letzte Prüftermin sofort deutlich sichtbar sind.

3. Schritt



Wenn der Gabelstapler nicht sicher verwendet werden kann, wird das Forkliftag-Einsteckschild aus dem Halter entfernt und dem Schichtführer übergeben. Der Hinweis „NICHT BENUTZEN, BEVOR TÄGLICHE PRÜFUNG ODER REPARATUR DES FLURFÖRDERZEUGES ERFOLGT IST“ mit einem Verbotssymbol ist deutlich sichtbar.

NANOTAG™

1. Schritt



Der Nanotag-Halter wird mit einem Sprengring oder Kabelbindern an einer Stelle am Gerät angebracht, an der er deutlich sichtbar ist, die Bediener aber nicht stört. Achten Sie darauf, dass das Verbotssymbol vor der Prüfung deutlich sichtbar ist.

2. Schritt



Das Gerät wird von einer qualifizierten Person geprüft. Wenn das Gerät sicher verwendet werden kann, wird der nächste Prüf- oder Inspektionstermin auf dem Nanotag-Einsteckschild vermerkt, und das Einsteckschild wird in den Halter gesteckt.

3. Schritt



Wenn ein Gerät die Prüfung nicht besteht, wird das Nanotag-Einsteckschild aus dem Halter entfernt, der daraufhin sofort wieder den Verbotshinweis anzeigt.

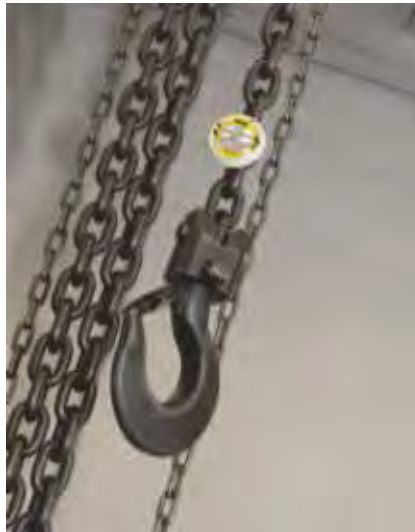
UNITAG®

1. Schritt



Der Unitag-Halter wird mit der Unitag-Schlinge an einer Stelle am Gerät angebracht, an der er deutlich sichtbar ist, die Bediener aber nicht stört. Achten Sie darauf, dass das Verbotssymbol mit dem Hinweis „Nicht verwenden“ vor der Prüfung deutlich sichtbar ist.

2. Schritt



Das Gerät wird von einer qualifizierten Person geprüft. Wenn das Gerät sicher verwendet werden kann, wird der nächste Prüf- oder Inspektionstermin auf dem Unitag-Einsteckschild vermerkt, und das Einsteckschild wird in den Halter gesteckt.

3. Schritt



Wenn ein Gerät die Prüfung oder Inspektion nicht besteht, wird das Unitag-Einsteckschild aus dem Halter entfernt, der daraufhin sofort wieder das Verbotssymbol mit dem Hinweis „Nicht verwenden“ anzeigt.

MICROTAG®

1. Schritt



Der Microtag-Halter wird mit Kabelbindern oder Klebstoff an einer Stelle am Gerät angebracht, an der er deutlich sichtbar ist, die Bediener aber nicht stört. Achten Sie darauf, dass das Verbotssymbol mit dem Hinweis „Dieses Gerät nicht verwenden“ vor der Prüfung deutlich sichtbar ist.

2. Schritt



Das Gerät wird von einer qualifizierten Person geprüft. Wenn das Gerät sicher verwendet werden kann, wird der nächste Prüf- oder Inspektionstermin auf dem Microtag-Einsteckschild vermerkt, und das Einsteckschild wird in den Halter gesteckt.

3. Schritt



Wenn ein Gerät die Prüfung oder Inspektion nicht besteht, wird das Microtag-Einsteckschild aus dem Halter entfernt, der daraufhin sofort wieder das Verbotssymbol mit dem Hinweis „Dieses Gerät nicht verwenden“ anzeigt.

MEWP TAG

1. Schritt



Der MEWP Tag-Halter wird mit Kabelbindern oder Klebstoff in der Nähe der Bedienerkabine oder des Zugangspunkts an einer Stelle angebracht, an der er deutlich sichtbar ist, die Bediener der Hubarbeitsbühne aber nicht stört. Vor Schichtbeginn führt der Bediener die Prüfungen durch, die auf der Checkliste auf dem MEWP Tag-Einsteckschild angegeben sind.

2. Schritt



Die durchgeführte Prüfung wird mit der Unterschrift des Bediener und dem Datum auf dem MEWP Tag-Einsteckschild vermerkt. Wenn die Hubarbeitsbühne sicher verwendet werden kann, wird das MEWP Tag-Einsteckschild in den MEWP Tag-Halter gesteckt, sodass die Details der täglichen Prüfungen und der letzte Prüftermin sofort deutlich sichtbar sind.

3. Schritt



Wenn die Hubarbeitsbühne nicht sicher verwendet werden kann, wird das MEWP Tag-Einsteckschild aus dem Halter entfernt und dem Schichtführer übergeben. Der Hinweis „Nicht verwenden, bis die tägliche Überprüfung durchgeführt wurde“ mit einem Verbotssymbol ist deutlich sichtbar.

MULTITAG®

1. Schritt



Der Multitag-Halter wird mit Kabelbindern oder Klebstoff an einer Stelle am Gerät angebracht, an der er deutlich sichtbar ist, die Bediener aber nicht stört. Achten Sie darauf, dass das Verbotssymbol mit dem Hinweis „Dieses Gerät nicht verwenden“ vor der Prüfung deutlich sichtbar ist.

2. Schritt



Das Gerät wird von einer qualifizierten Person geprüft. Auf dem Multitag-Einsteckschild werden die Referenznummer des Geräts, zusätzliche Kommentare sowie der nächste fällige Inspektionstermin vermerkt. Wenn das Gerät sicher verwendet werden kann, wird das Multitag-Einsteckschild in den Multitag-Halter gesteckt.

3. Schritt



Wenn das Gerät nicht verwendet werden darf oder die Prüfung nicht besteht, wird das Multitag-Einsteckschild aus dem Halter entfernt, der daraufhin sofort wieder das Verbotssymbol mit dem Hinweis „Dieses Gerät nicht verwenden“ anzeigt.

SCAFFTAG®

1. Schritt



Der Scafftag-Halter wird zu Beginn des Gerüstaufbaus an allen legalen Zutrittspunkten mit Kabelbindern an Gerüststangen befestigt oder aufgehängt (der Zutritt erfolgt in der Regel über eine Leiter). Auf dem leeren Scafftag-Halter wird das Verbotssymbol mit dem Hinweis „Gerüst nicht verwenden“ deutlich angezeigt.

2. Schritt



Das Gerüst wird von einer qualifizierten Person geprüft. Die Einzelheiten zum Gerüstaufbau werden auf dem Scafftag-Einsteckschild vermerkt. Wenn das Gerüst sicher verwendet werden kann, wird das Scafftag-Einsteckschild mit Datum und Unterschrift versehen und in den Scafftag-Halter gesteckt.

3. Schritt



Wenn das Gerüst nicht sicher verwendet werden kann oder die Prüfung nicht besteht, wird das Scafftag-Einsteckschild aus dem Halter entfernt, der daraufhin sofort wieder das Verbotssymbol mit dem Hinweis „Gerüst nicht verwenden“ anzeigt.

LADDERTAG®

1. Schritt



Der Laddertag-Halter wird an der Leiter angebracht. Es wird empfohlen, den Laddertag-Halter zwischen der vierten und fünften Sprosse auf der Innenseite der Leiter zu befestigen, damit er sofort sichtbar ist, den Bediener aber nicht stört. Vor der ersten Verwendung zeigt der Halter das Verbotssymbol mit dem Hinweis „Diese Leiter nicht benutzen“ deutlich an.

2. Schritt



Auf der Rückseite des Laddertag-Einsteckschildes befindet sich eine übersichtliche Checkliste zur Prüfung vor der Benutzung. Nach der Prüfung der Leiter werden die Einzelheiten auf dem Laddertag-Einsteckschild vermerkt (Referenznummer der Leiter, Leiterklasse, Belastbarkeit/Verwendungszweck, nächster fälliger Inspektionstermin). Wenn die Prüfung ergeben hat, dass die Leiter sicher verwendet werden kann, wird das Laddertag-Einsteckschild in den Halter gesteckt.

3. Schritt



Wenn die Leiter nicht sicher verwendet werden kann, wird das Laddertag-Einsteckschild aus dem Halter entfernt, der daraufhin sofort wieder das Verbotssymbol mit dem Hinweis „Diese Leiter nicht benutzen“ anzeigt.

TOWERTAG®

1. Schritt



Der Tower Tag-Halter wird mit Kabelbindern oder der flexiblen Schlaufe des Tower Tag-Halters am mobilen Turm oder Mast angebracht. Der Halter sollte in der Nähe des Zutrittspunkts oder an einer anderen Stelle angebracht werden, wo er deutlich sichtbar ist. Auf dem leeren Tower Tag-Halter wird das Verbotssymbol mit dem Hinweis „Turm nicht verwenden“ deutlich angezeigt.

2. Schritt



Der mobile Turm oder Mast wird von einer qualifizierten Person geprüft. Die Einzelheiten zum Aufbau und Standort des Turms oder Masts werden auf dem Tower Tag-Einsteckschild vermerkt. Wenn der Turm oder Mast sicher verwendet werden kann, wird das Tower Tag-Einsteckschild mit Datum und Unterschrift versehen und in den Tower Tag-Halter gesteckt.

3. Schritt



Wenn der Turm oder Mast nicht sicher verwendet werden kann oder die Prüfung nicht besteht, wird das Tower Tag-Einsteckschild aus dem Halter entfernt, der daraufhin sofort wieder das Verbotssymbol mit dem Hinweis „Turm nicht verwenden“ anzeigt.

ENTRYTAG®

1. Schritt



Der Entrytag-Halter wird mit Kabelbindern, Klebstoff oder Magnetstreifen deutlich sichtbar am Eingang des engen Raums angebracht. Auf dem leeren Entrytag-Halter wird das Verbotssymbol mit dem Hinweis „Nicht betreten“ deutlich angezeigt.

2. Schritt



Eine qualifizierte Person führt eine Prüfung durch und vermerkt die Einzelheiten auf dem Entrytag-Einsteckschild. Wenn der Bereich die Prüfung besteht, wird das Entrytag-Einsteckschild in den Halter gesteckt.

3. Schritt



Wenn der Bereich nicht betreten werden darf oder die Prüfung nicht besteht, wird das Entrytag-Einsteckschild aus dem Halter entfernt, der daraufhin sofort wieder das Verbotssymbol mit dem Hinweis „Nicht betreten“ anzeigt.

CHEMTAG®

1. Schritt



Der Chemtag-Halter wird mit Kabelbindern oder Klebstoff deutlich sichtbar am Aufbewahrungsort oder am Eingang angebracht. Auf dem leeren Chemtag-Halter wird das Verbotssymbol mit dem Hinweis „Nicht verwenden“ deutlich angezeigt.

2. Schritt



Alle Gefahren durch Chemikalien und die erforderlichen Vorsichtsmaßnahmen werden auf dem Chemtag-Einsteckschild vermerkt. Geben Sie im vorgesehenen Feld an, welche Maßnahmen bei einem Notfall zu ergreifen sind. Tragen Sie den Herstellernamen, eine rund um die Uhr erreichbare Notfallnummer sowie Anleitungen zum Aufbewahren und Entsorgen der Substanz ein. Der untere Bereich des Chemtag-Einsteckschilds enthält Informationen zur chemischen Substanz, die für medizinisches Personal relevant sind. Das fertig ausgefüllte Chemtag-Einsteckschild wird in den Halter gesteckt.

3. Schritt



Bei einem Unfall sollte das Chemtag-Einsteckschild aus dem Halter entnommen werden und beim Patienten verbleiben, damit eine geeignete medizinische Behandlung erfolgen kann.

ISOLATION TAG



Der Isolation Tag wird mit Kabelbindern am Gerät angebracht. Der Anhänger ist perforiert, damit ein Teil am Gerät angebracht werden kann, während der andere Teil bei der zuständigen Person verbleibt. So ist der aktuelle Betriebsstatus für alle Mitarbeiter klar ersichtlich. Dank der Perforierung kann jeder Teil des Anhängers ganz einfach ohne Verwendung einer Schere oder eines Messers entfernt werden, was möglicherweise eine zusätzliche Genehmigung erfordern würde.

PRODUKTINDEX



Artikelnummer	Bestellbezeichnung	Beschreibung	Dänisch	Niederländisch	Finnisch	Französisch	Deutsch	Norwegisch	Russisch	Schwedisch	Türkisch
833766	STSM	Permanentmarker	833766	833766	833766	833766	833766	833766	833766	833766	833766
833767	SUND-CABLE-TIES	Schwarze Kabelbinder	833767	833767	833767	833767	833767	833767	833767	833767	833767
833768	SUND-CABLE-TIES-SS	Edelstahl-Kabelbinder	833768	833768	833768	833768	833768	833768	833768	833768	833768
833769	SUND-REL-100	Wiederverwendbare Kabelbinder	833769	833769	833769	833769	833769	833769	833769	833769	833769
833770	SUND-REL-140	Wiederverwendbare Kabelbinder	833770	833770	833770	833770	833770	833770	833770	833770	833770
833771	SUND-REL-250	Wiederverwendbare Kabelbinder	833771	833771	833771	833771	833771	833771	833771	833771	833771
833772	SUND-WIRE PH 20	Kabelschlinge	833772	833772	833772	833772	833772	833772	833772	833772	833772
833773	WSID 02	Worker Emergency ID Tag	833773	833773	833773	833773	833773	833773	833773	833773	833773

**Unsere Mission ist die Entwicklung von
Kennzeichnungslösungen zum Schutz
von Personen, Gebäuden und Produkten**



LABELMONSTER



Ihr Partner für industrielle Kennzeichnung!

Labelmonster GmbH & Co. KG

47269 Duisburg | Grossenbaumer Allee 98 | Tel.: 0203 - 75 77 69 00

Handelsregister: HRA 11988 | Geschäftsführer: Stefan Sandeep Kaushal | USt.ID Nr.:DE169570187

Email: info@labelmonster.eu

Homepage: www.labelmonster.eu